



Prescrit le 26 juin 2017  
Arrêté le 15 avril 2019  
Enquête publique du 12 septembre  
au 16 octobre 2019  
Approuvé le 16 décembre 2019



PLAN LOCAL D'URBANISME INTERCOMMUNAL

## ANNEXES RÉGLEMENTAIRES INFORMATIVES

### ANNEXE 14 : PÉRIMÈTRES D'APPLICATION DU DROIT DE PRÉEMPTION URBAIN

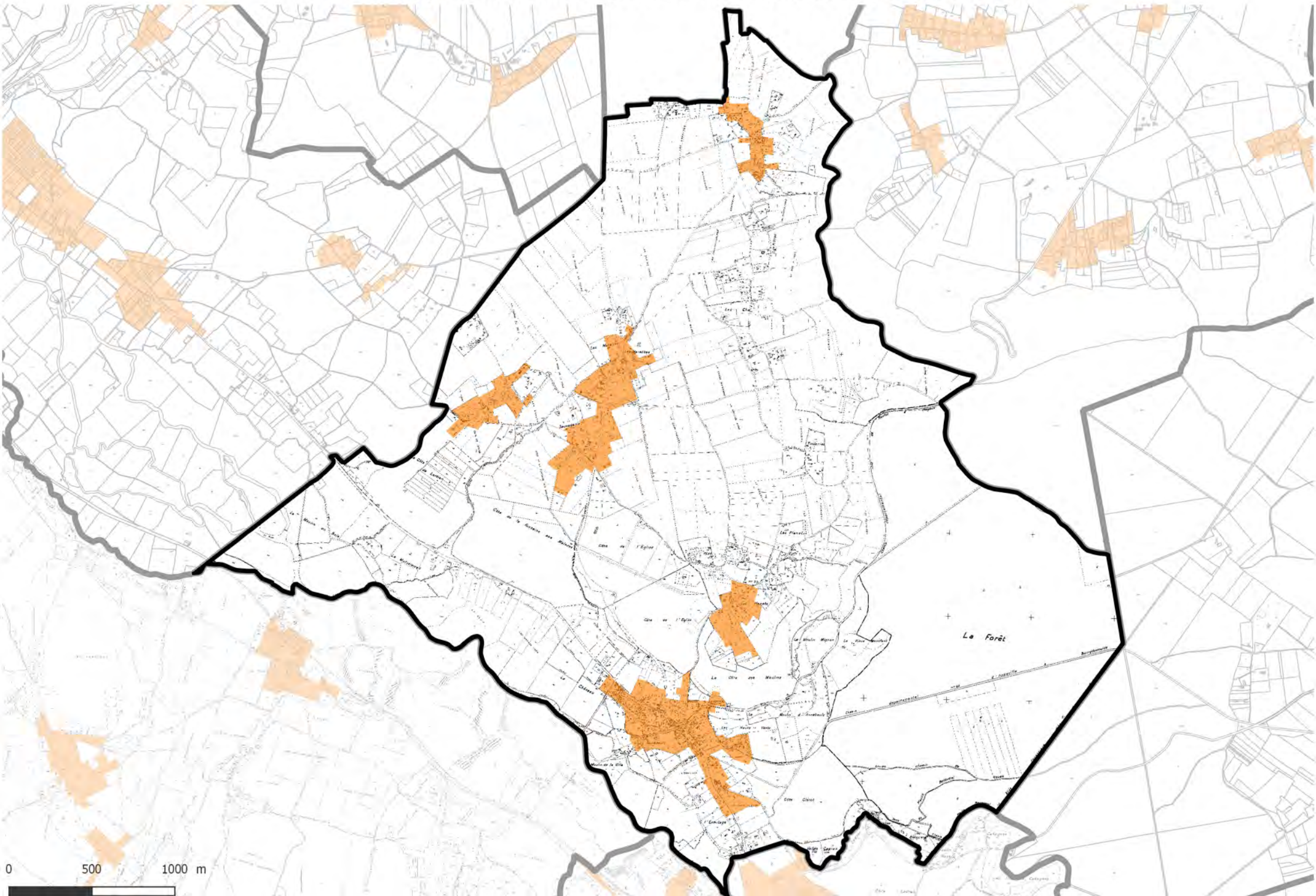
Le Président, Michel LEROUX



PIÈCE N4-F



# Périmètres d'application du droit de préemption urbain (DPU) - Appeville-Annebault



0 500 1000 m

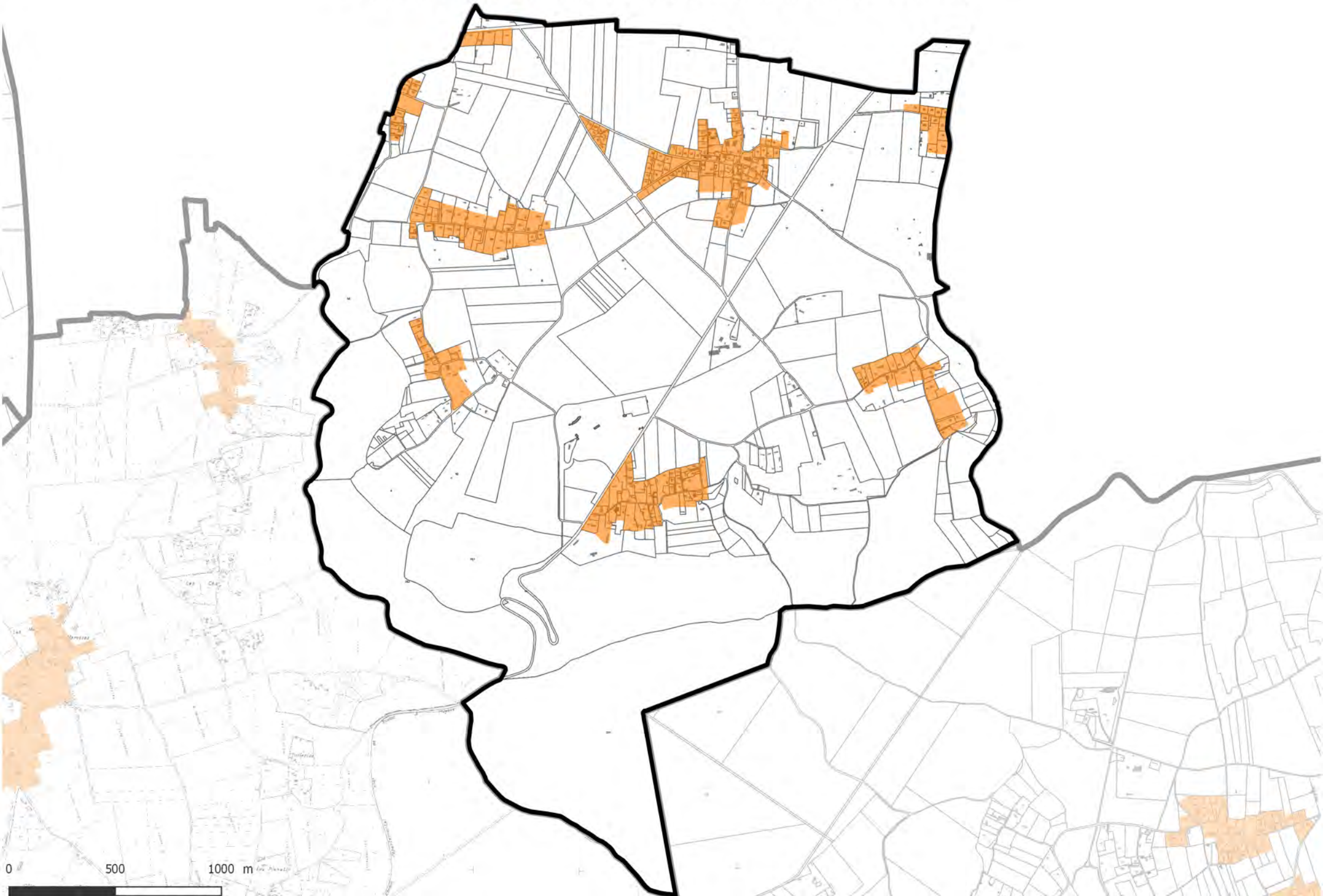


# Périmètres d'application du droit de préemption urbain (DPU) - Bonneville-Aptot

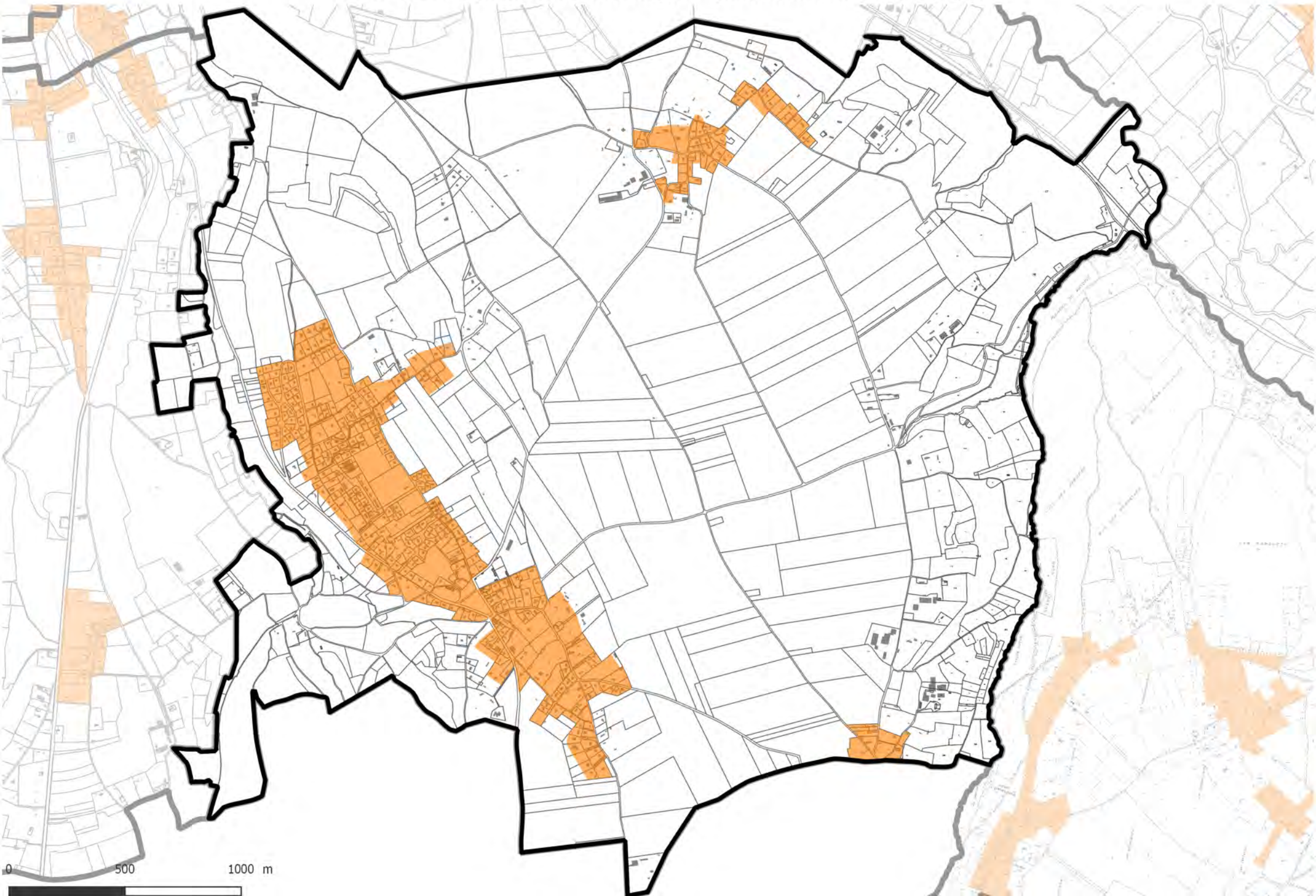


0 500 1000 m

# Périmètres d'application du droit de préemption urbain (DPU) - Brestot



# Périmètres d'application du droit de préemption urbain (DPU) - Campigny

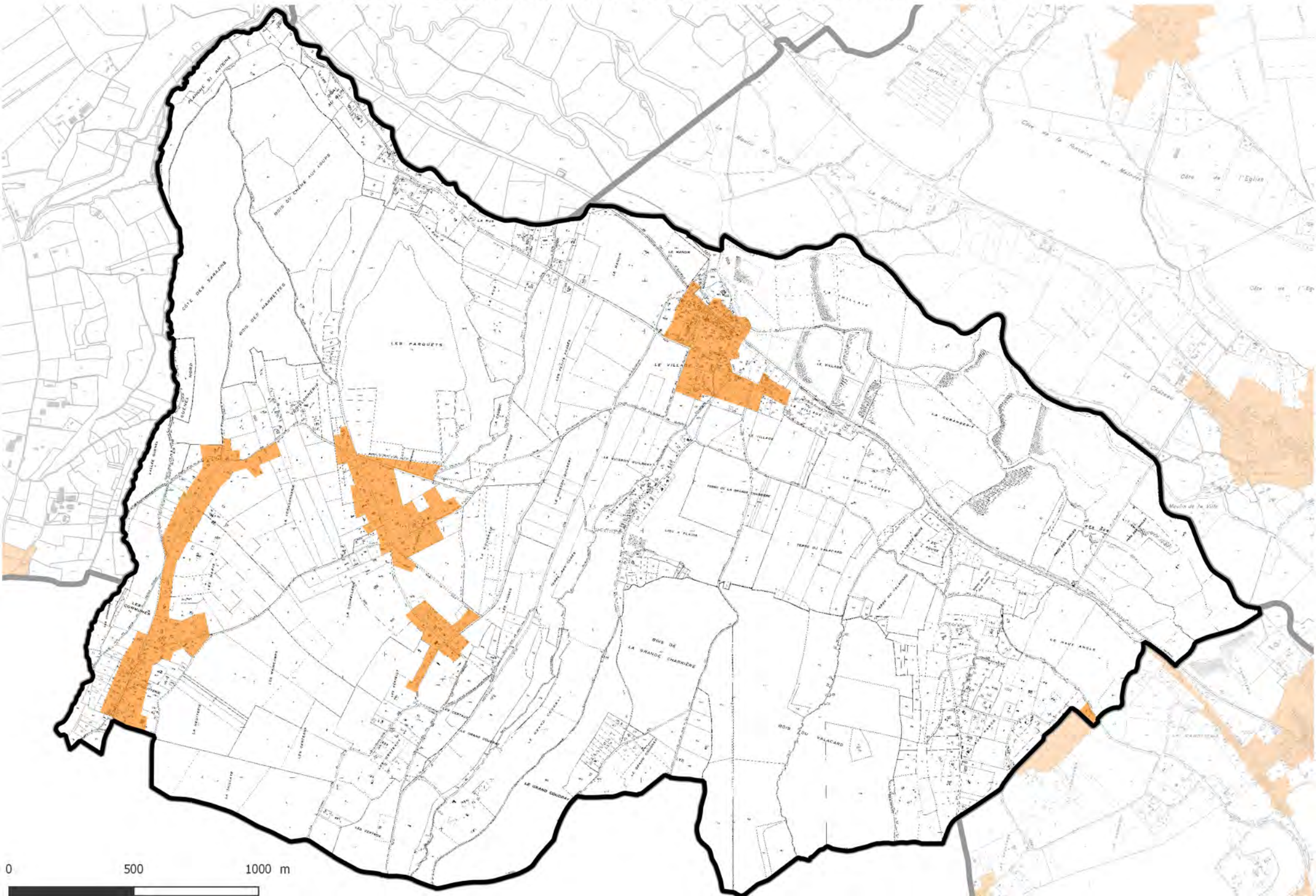


# Périmètres d'application du droit de préemption urbain (DPU) - Colletot



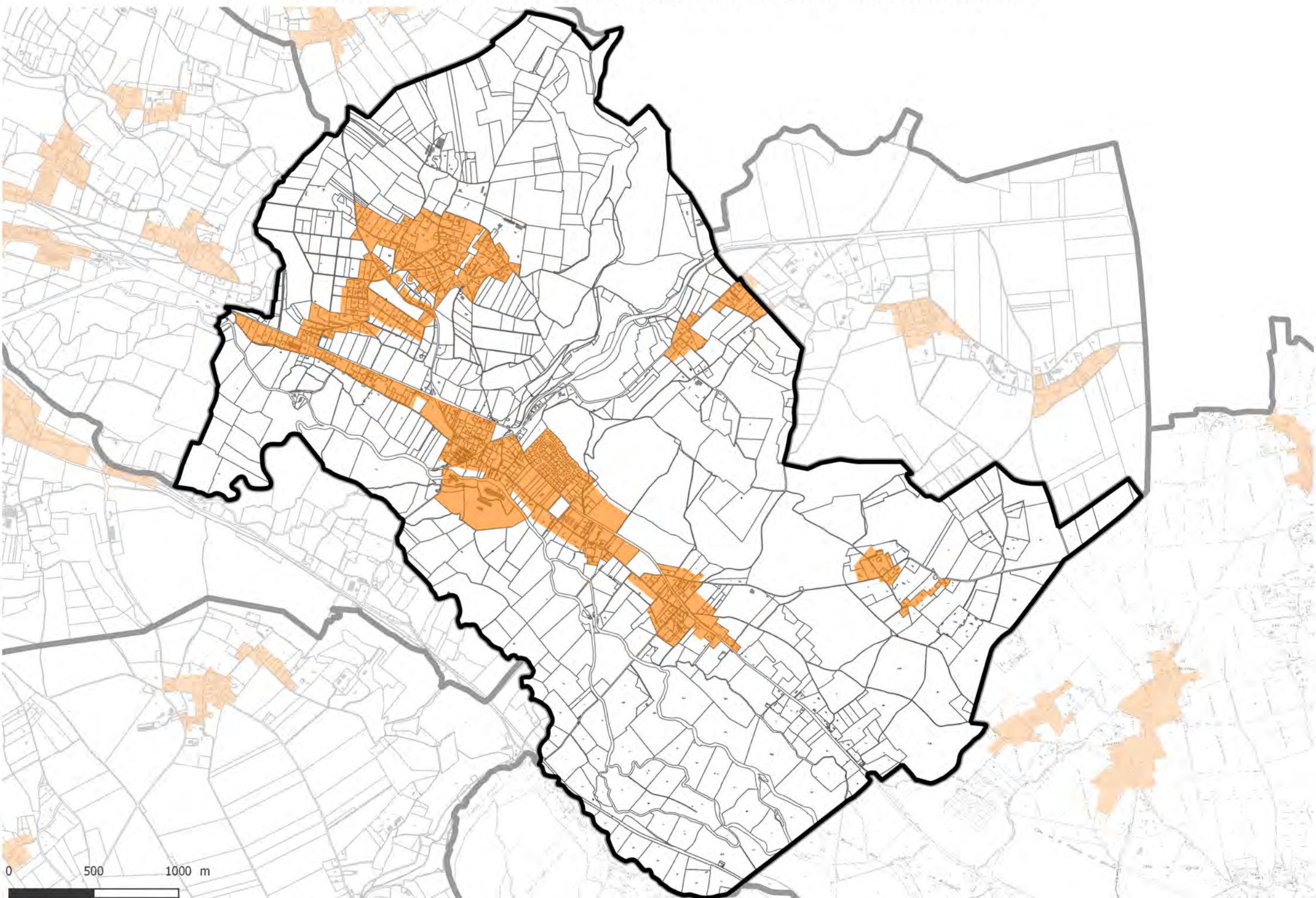


# Périmètres d'application du droit de préemption urbain (DPU) - Condé-sur-Risle



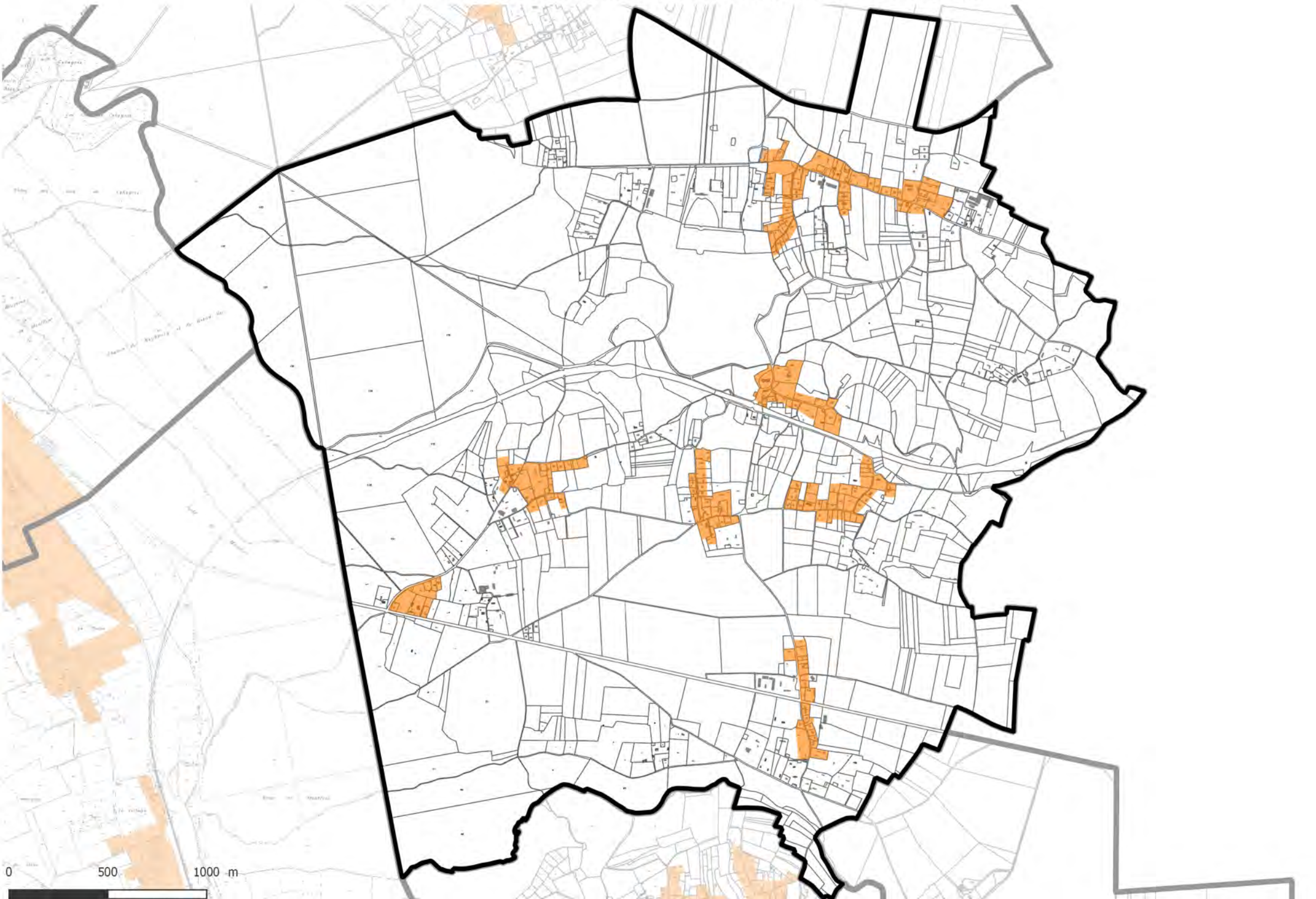
0 500 1000 m

# Périmètres d'application du droit de préemption urbain (DPU) - Corneville-sur-Risle

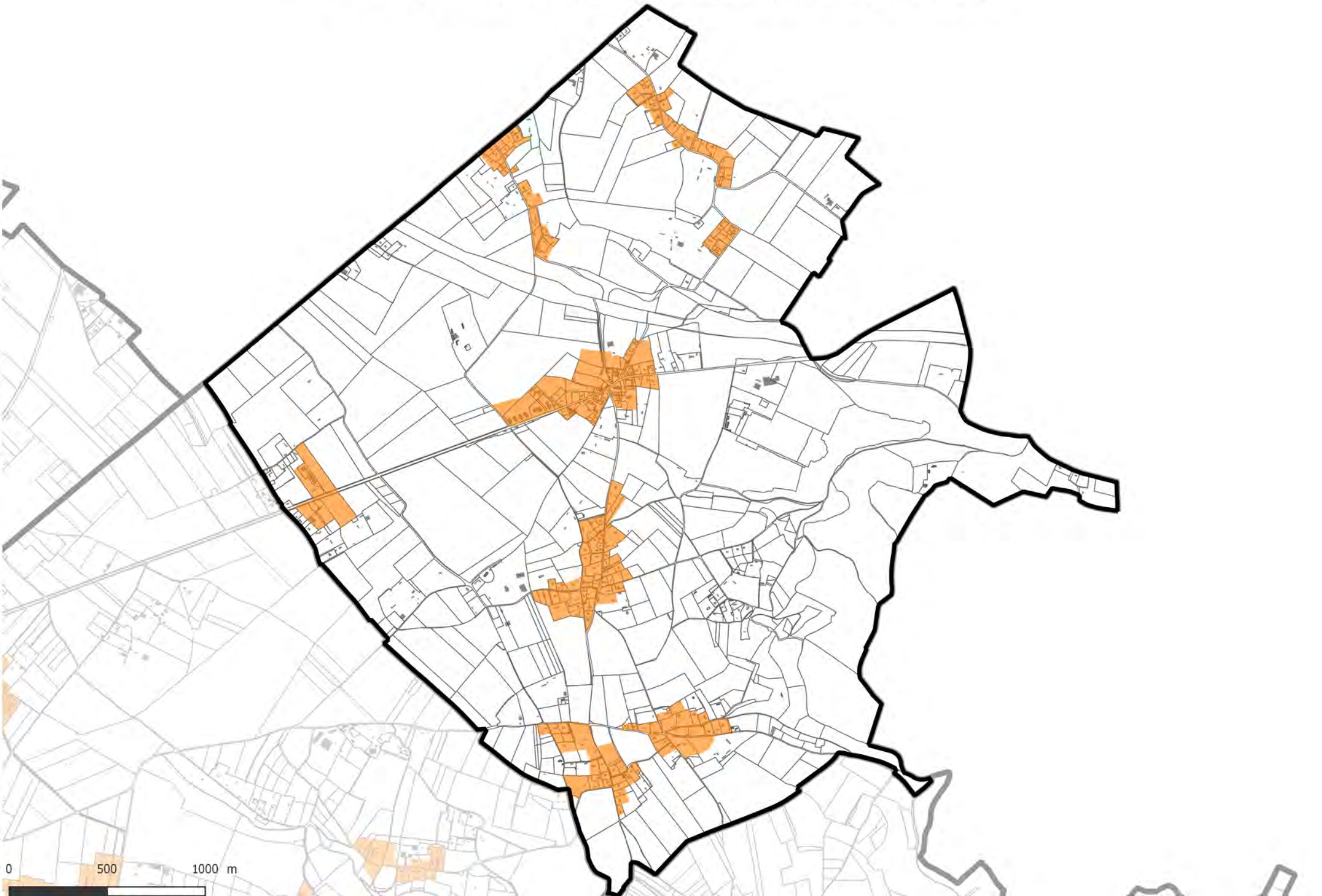


0 500 1000 m

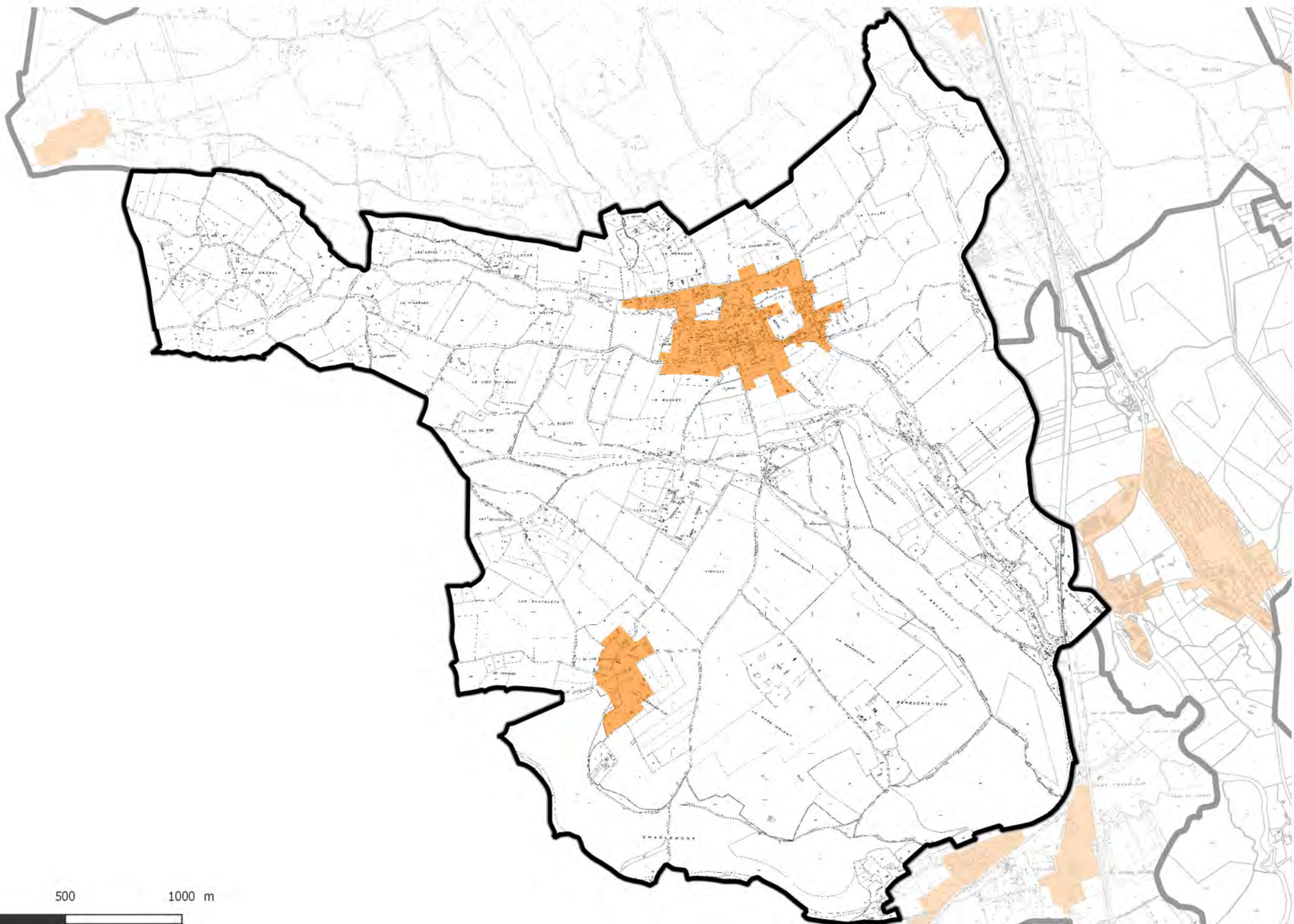
# Périmètres d'application du droit de préemption urbain (DPU) - Écaquelon



# Périmètres d'application du droit de préemption urbain (DPU) - Fourmetot



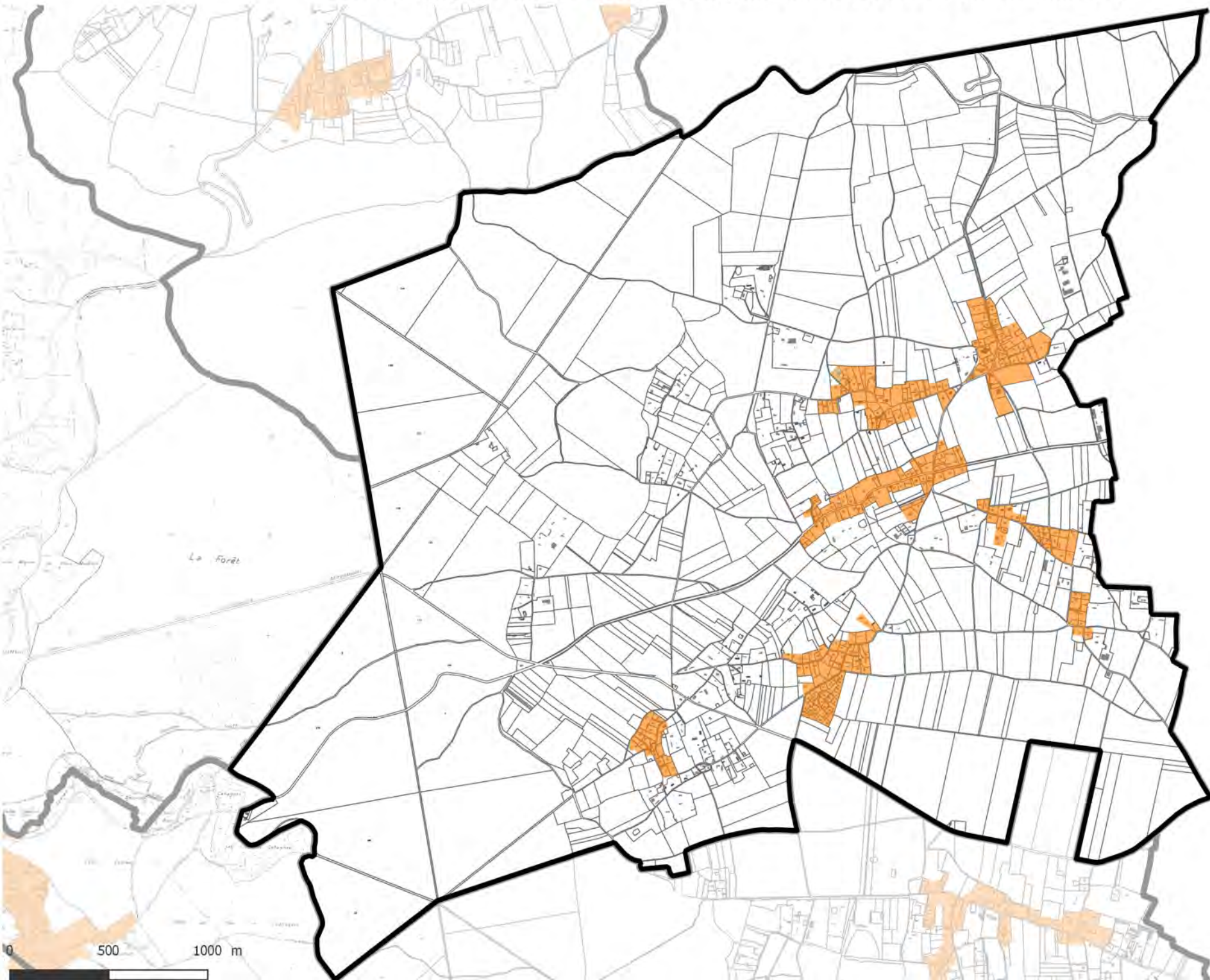
# Périmètres d'application du droit de préemption urbain (DPU) - Freneuse-sur-Risle



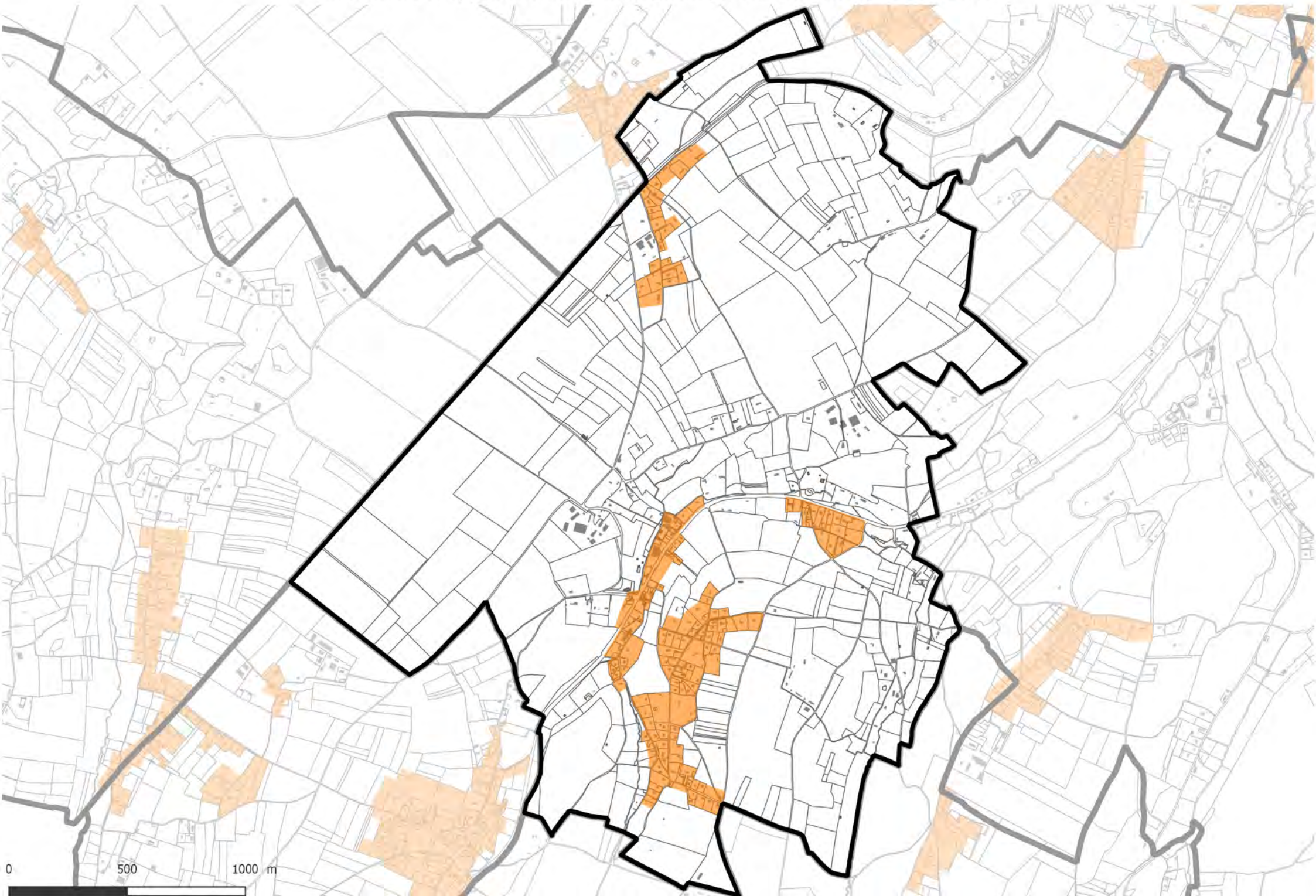
0 500 1000 m



# Périmètres d'application du droit de préemption urbain (DPU) - Illeville-sur-Montfort



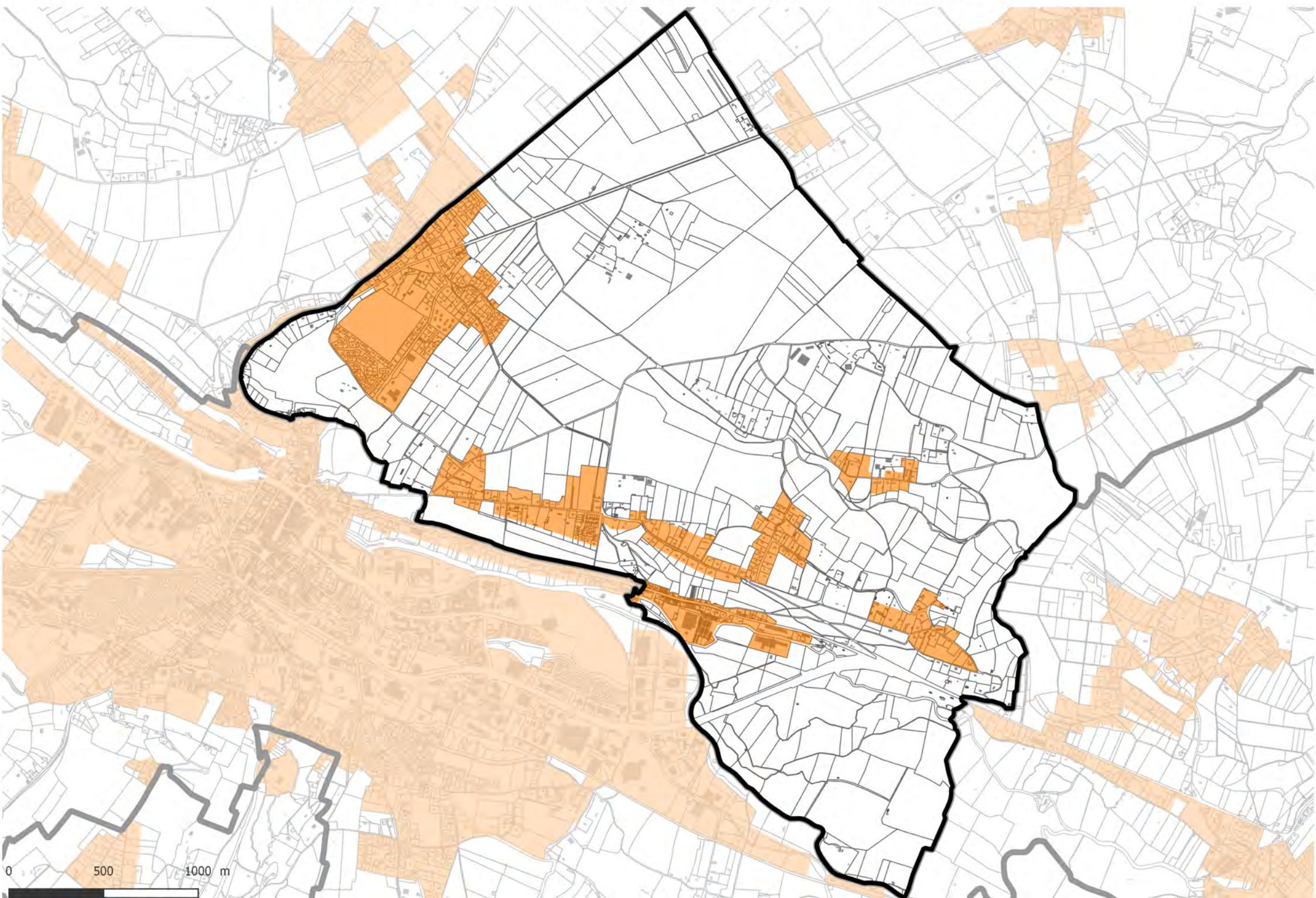
# Périmètres d'application du droit de préemption urbain (DPU) - Les Préaux



0 500 1000 m



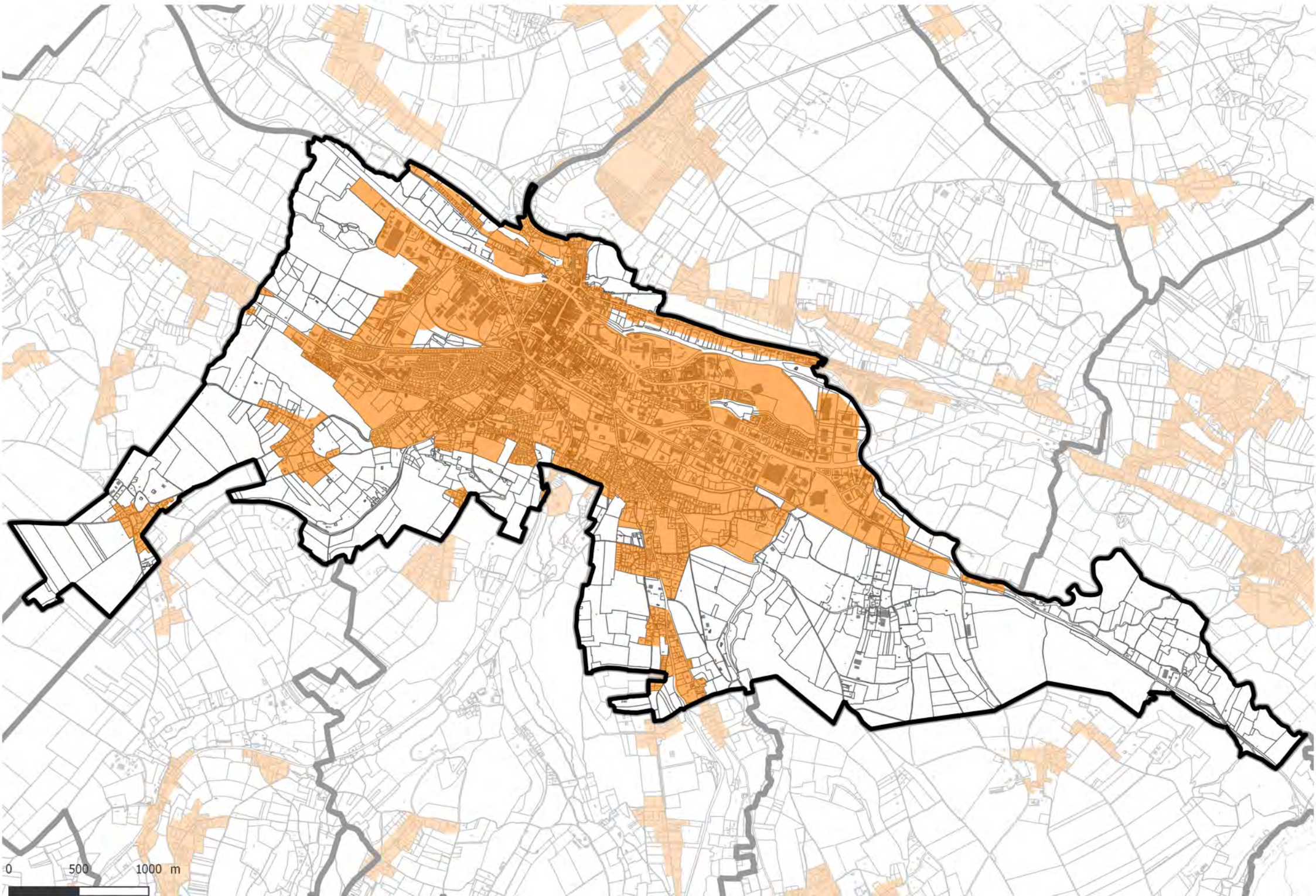
# Périmètres d'application du droit de préemption urbain (DPU) - Manneville-sur-Risle



0 500 1000 m

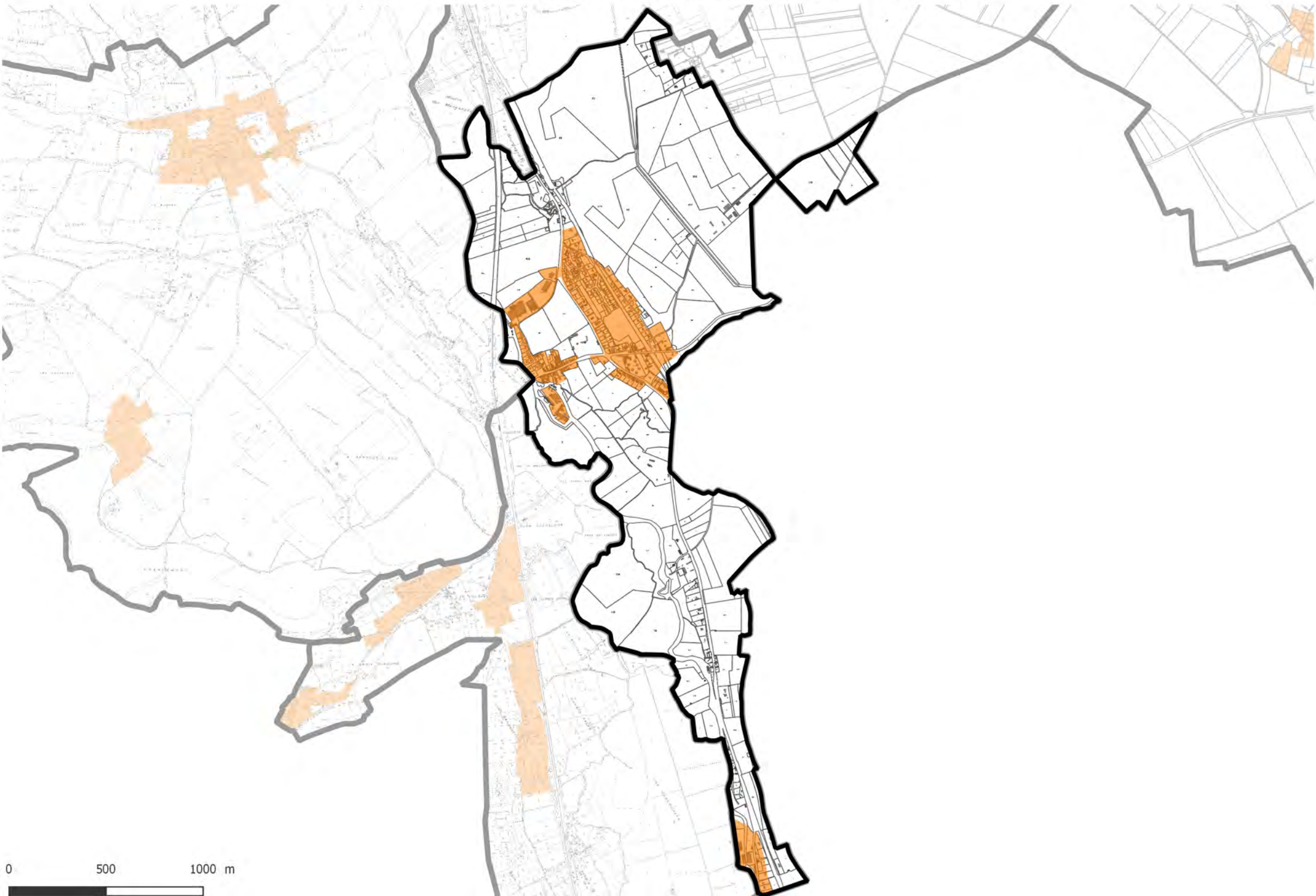


# Périmètres d'application du droit de préemption urbain (DPU) - Pont-Audemer



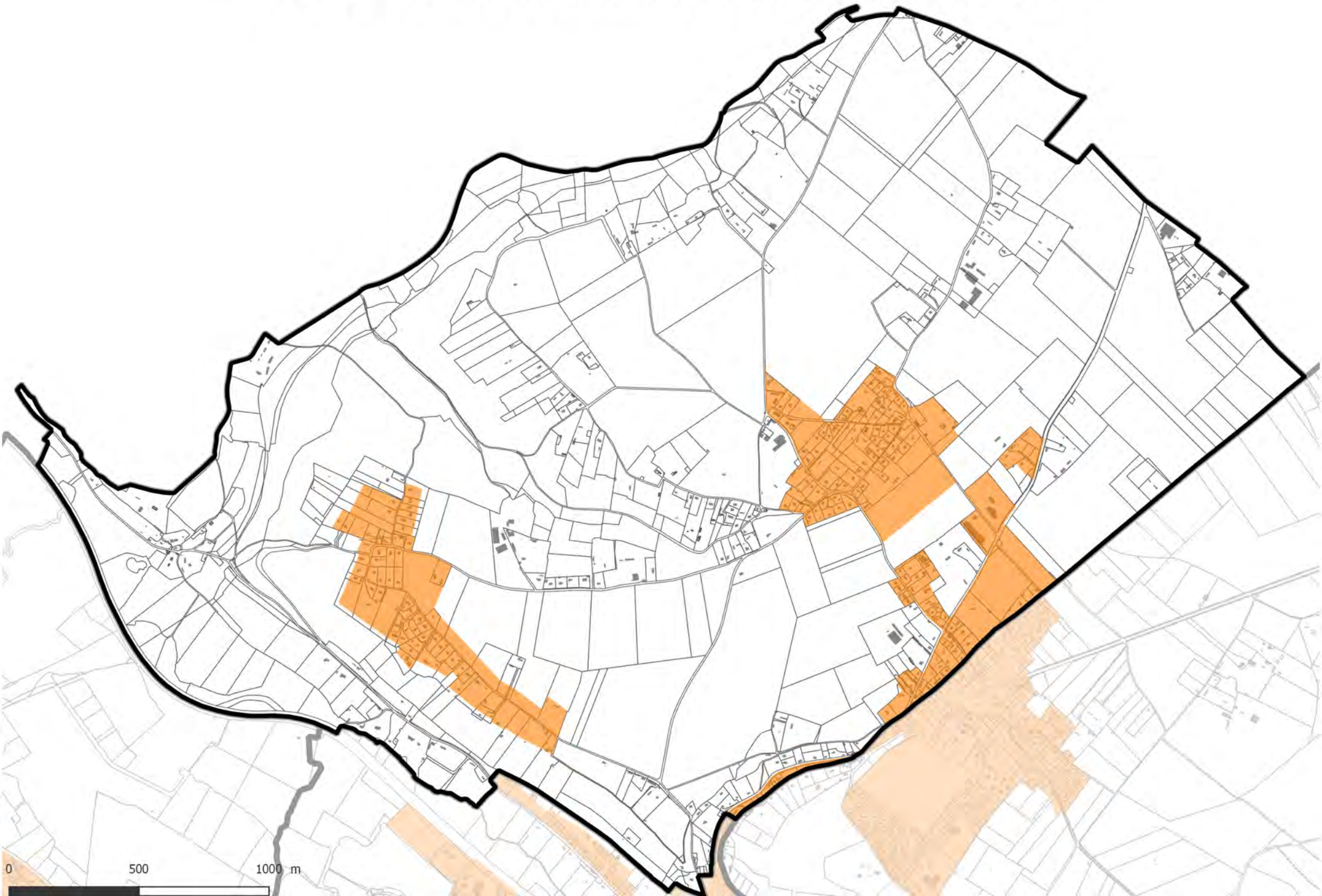
0 500 1000 m

# Périmètres d'application du droit de préemption urbain (DPU) - Pont-Authou

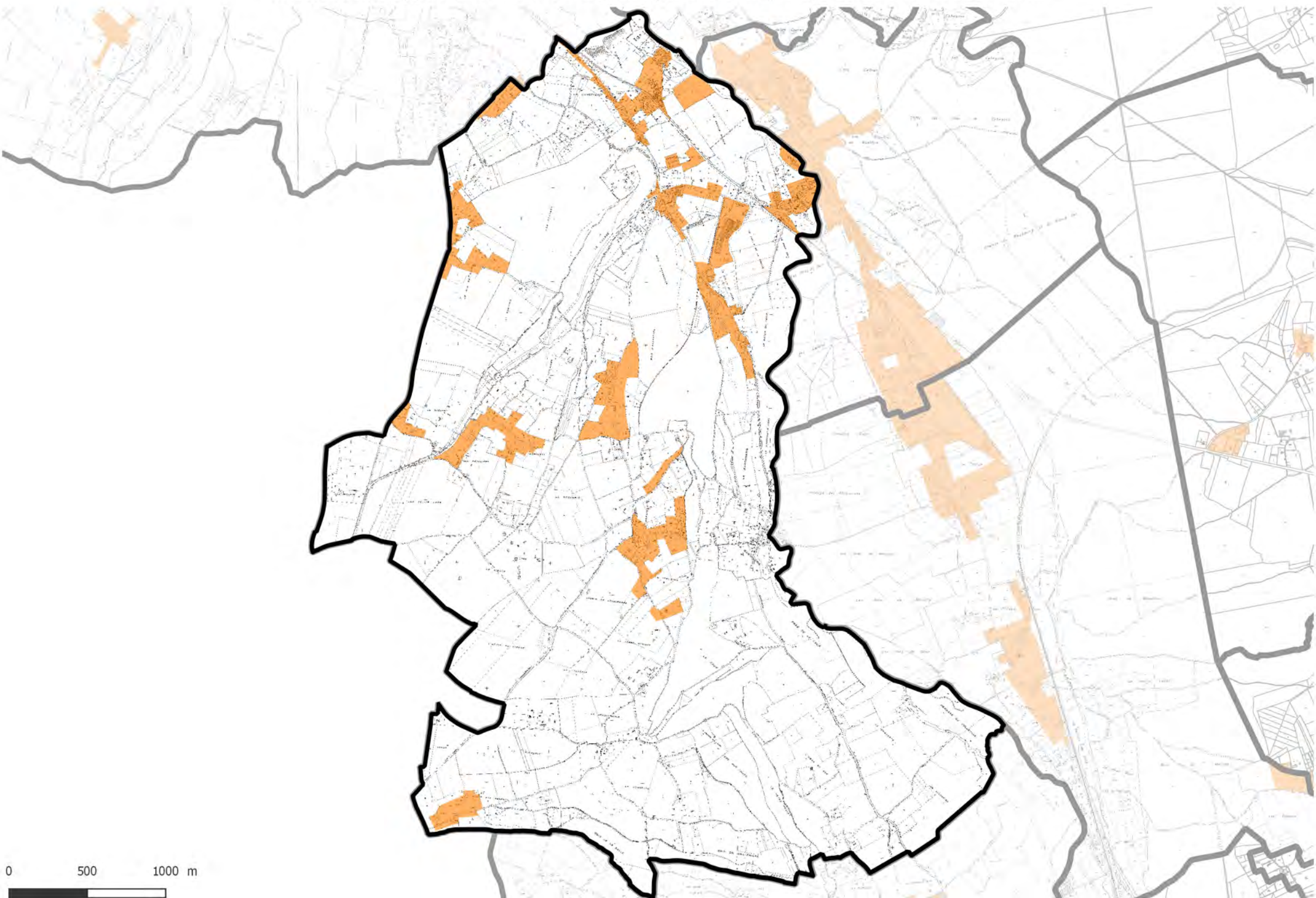


0 500 1000 m

# Périmètres d'application du droit de préemption urbain (DPU) - Saint-Mards-de-Blacarville

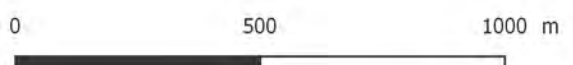
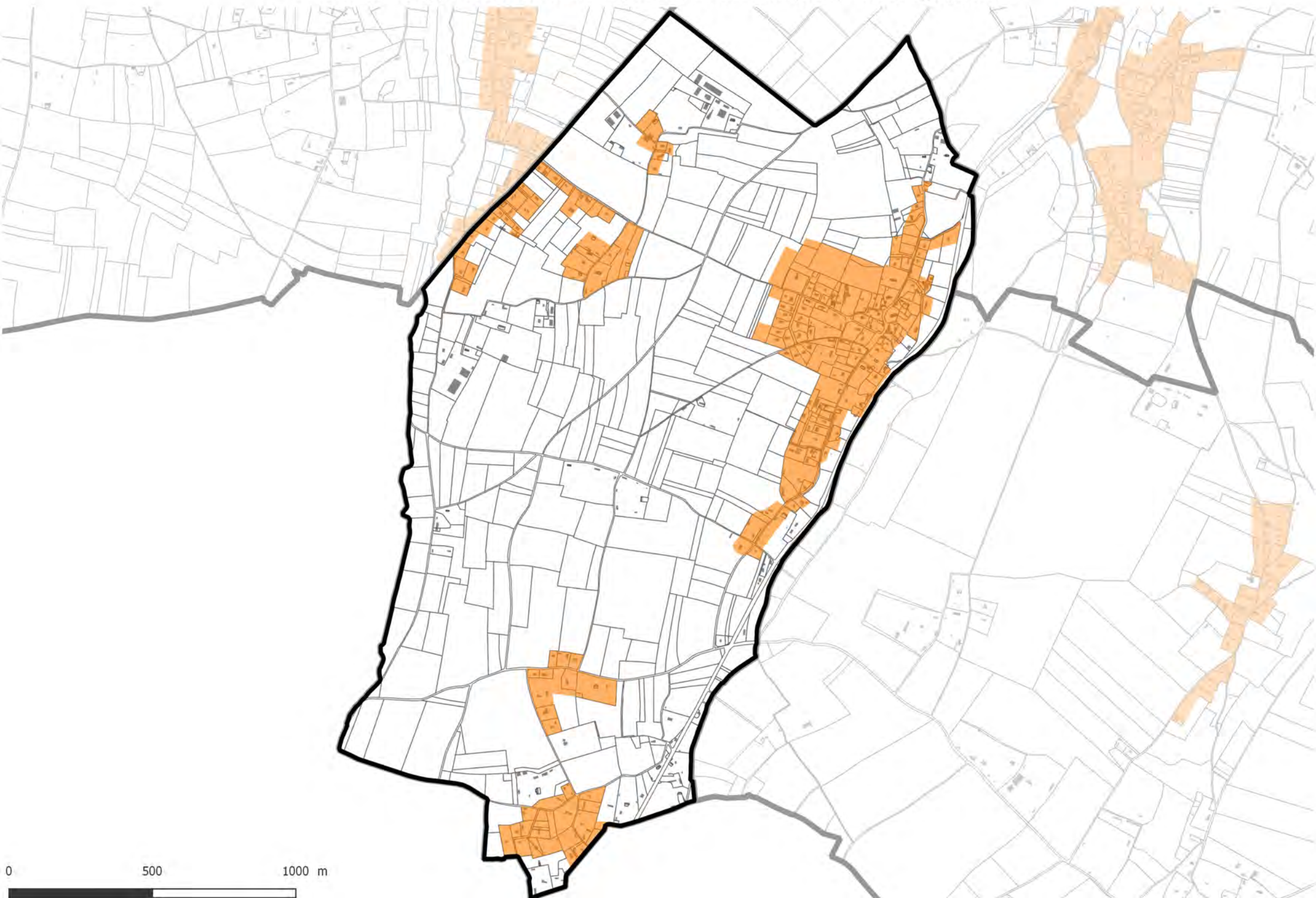


# Périmètres d'application du droit de préemption urbain (DPU) - Saint-Philbert-sur-Risle

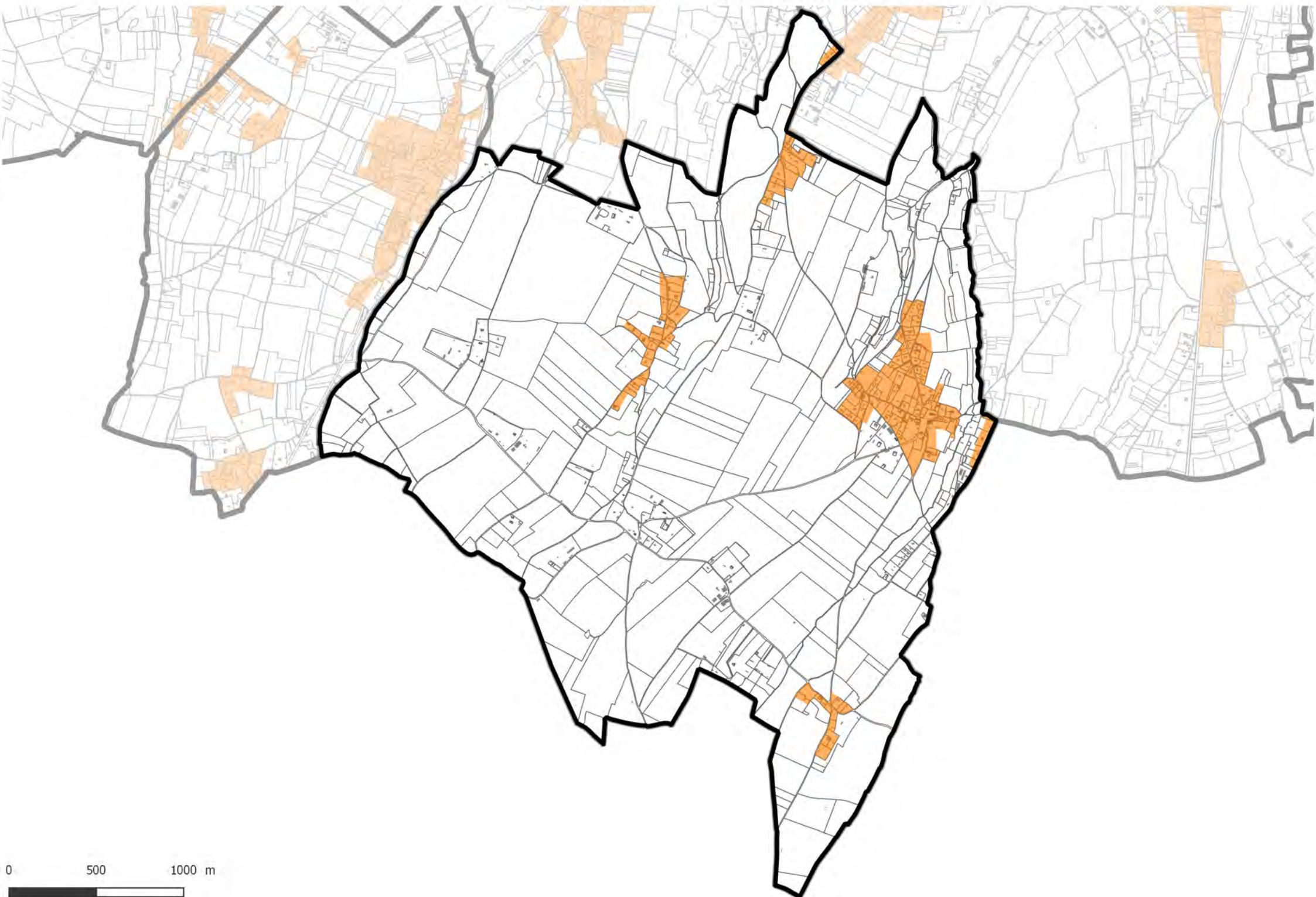


0 500 1000 m

# Périmètres d'application du droit de préemption urbain (DPU) - Saint-Symphorien



# Périmètres d'application du droit de préemption urbain (DPU) - Selles

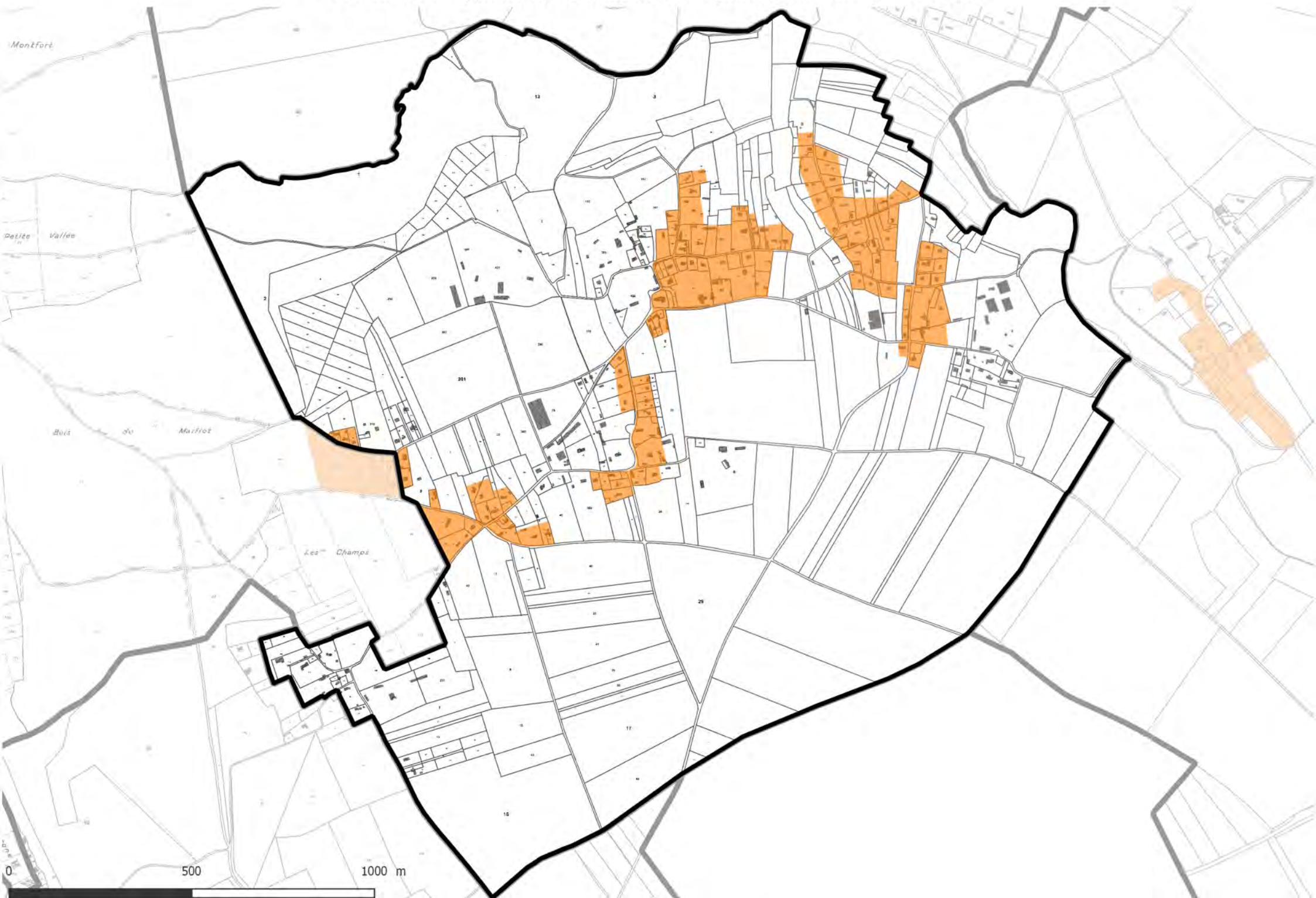


0 500 1000 m





# Périmètres d'application du droit de préemption urbain (DPU) - Thierville



Montfort

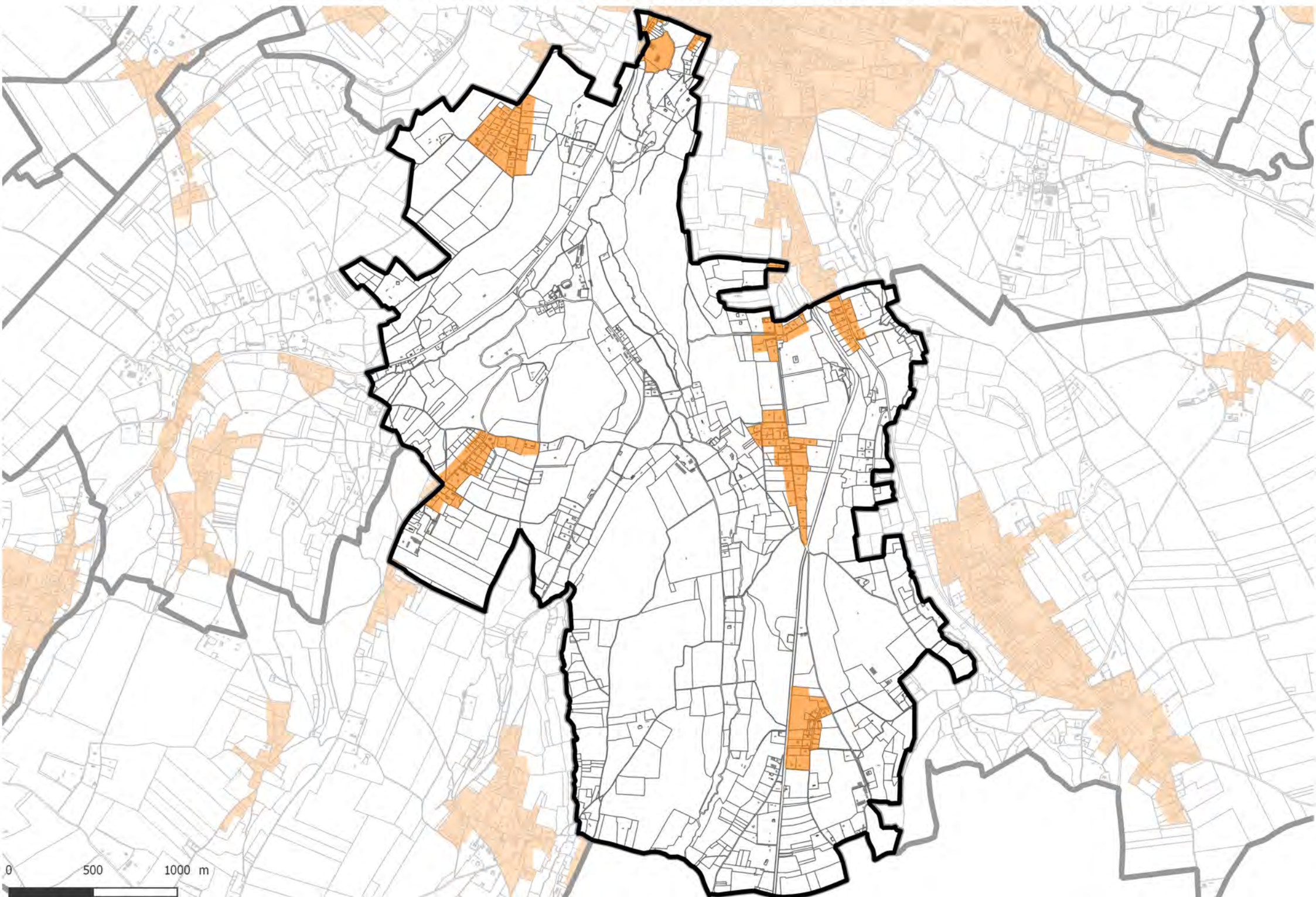
Petite Vallée

Bois du Marlot

Les Champs

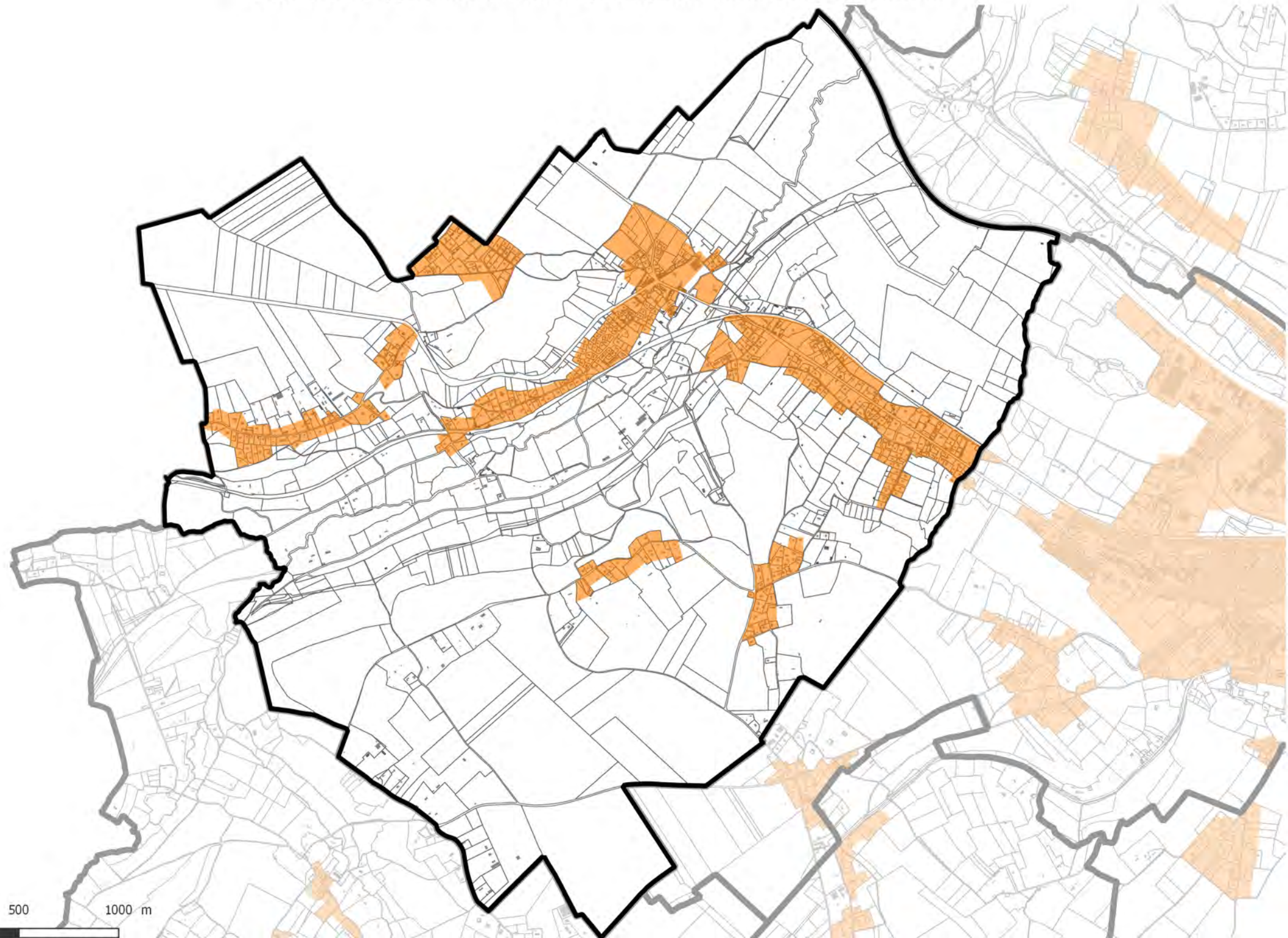
0 500 1000 m

# Périmètres d'application du droit de préemption urbain (DPU) - Tourville-sur-Pont-Audemer



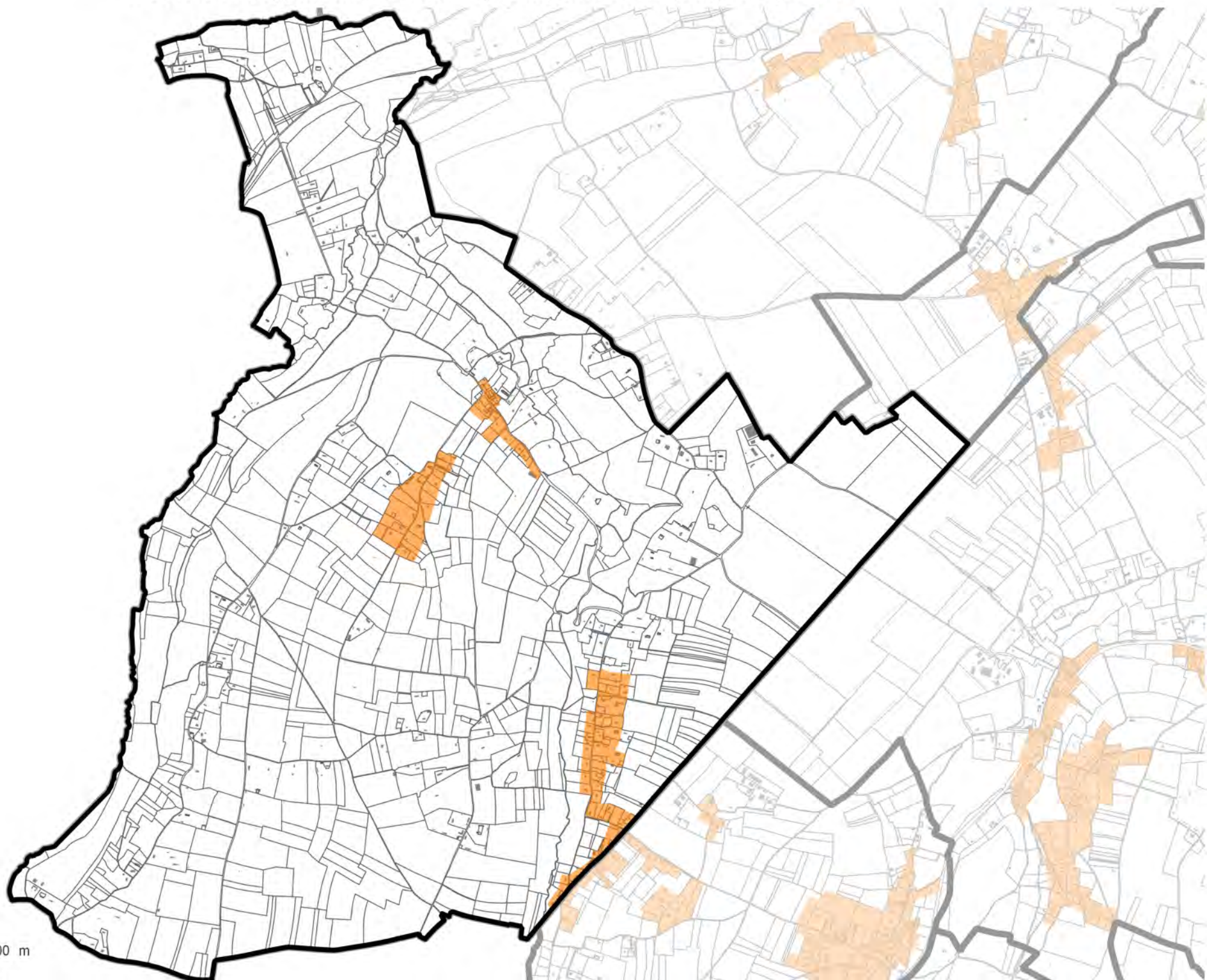
0 500 1000 m

# Périmètres d'application du droit de préemption urbain (DPU) - Toutainville



0 500 1000 m

# Périmètres d'application du droit de préemption urbain (DPU) - Triqueville



0 500 1000 m



