



**BALLET DU NORD**  
CCN & VOUS !

# des chimères dans la tête

SYLVAIN GROUD / FRANÇOISE PÉTROVITCH /  
HERVÉ PLUMET

**CRÉATION 2023**

tout public à partir de 8 ans

© Frédéric Iovino





# DISTRIBUTION & MENTIONS

Conception **Sylvain Groud, Françoise Pétrovitch, Hervé Plumet**

Chorégraphie **Sylvain Groud**

Dessins et costumes **Françoise Pétrovitch**

Musique, vidéo **Hervé Plumet**

Lumières **Michaël Dez**

Réalisation costumes et accessoires **Chrystel Zingiro**  
assistée de **Élise Dulac** et **Rachel Oulad El Mjahid**

Direction technique **Robert Pereira**

Avec **Quentin Baguet, Charline Raveloson, Salomé Van Quekelberghe**

## **Production**

Ballet du Nord - Centre Chorégraphique National Roubaix Hauts-de-France

## **Coproduction**

KLAP Maison pour la danse, Marseille

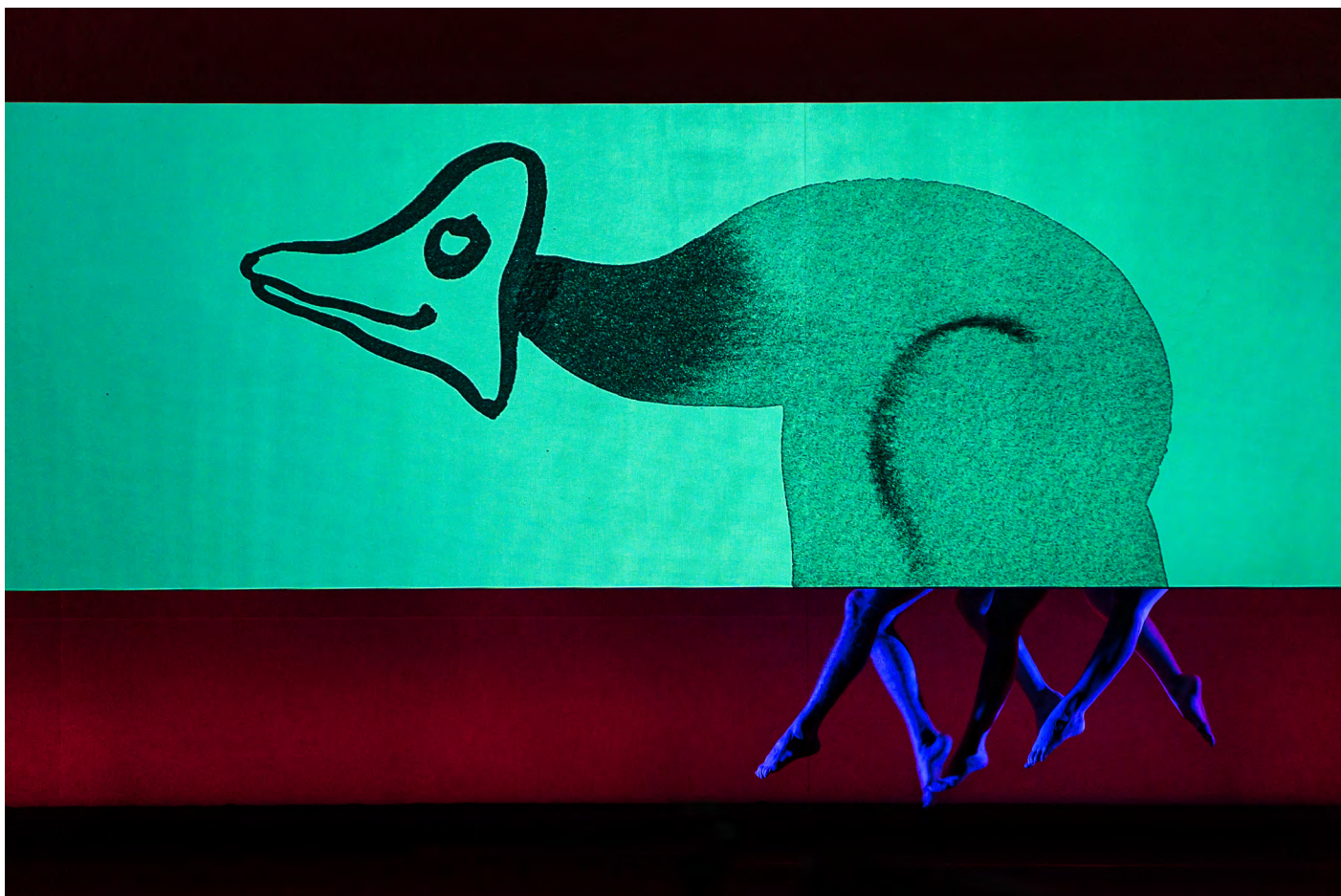
# PRÉSENTATION

À la rencontre des arts visuels et de l'art chorégraphique, *Des chimères dans la tête* est une invitation à plonger dans l'imaginaire abyssal de l'enfance révélé et sublimé par le geste dansé.

Dissimulés derrière le décor, trois interprètes se jouent de la pesanteur pour faire apparaître tantôt un bras, une jambe, peut-être une main...évoquant des pattes, des ailes, des antennes ! Ils complètent les corps des chimères dessinées à l'écran jusqu'à sortir du cadre et danser sur le plateau pour donner une vie pleine et entière à ces étranges créatures.

Cette histoire d'enfants qui jongle entre fantasmagories, cauchemars et pointes d'humour sème le trouble, s'amuse des illusions d'optique et instaure un jeu inédit avec le public.

© Frédéric Iovino



# NOTE D'INTENTION

*Des chimères dans la tête* est une invitation à plonger dans l'imaginaire abyssal de l'enfance. Un spectacle où le geste dansé donne à voir ce que l'enfant perçoit à l'insu des grands.

Voir les personnages de dessin sortir de la feuille blanche était notre rêve d'enfant. Et c'est encore le rêve des enfants d'aujourd'hui. *Des chimères dans la tête* suggère la possibilité de ce rêve.

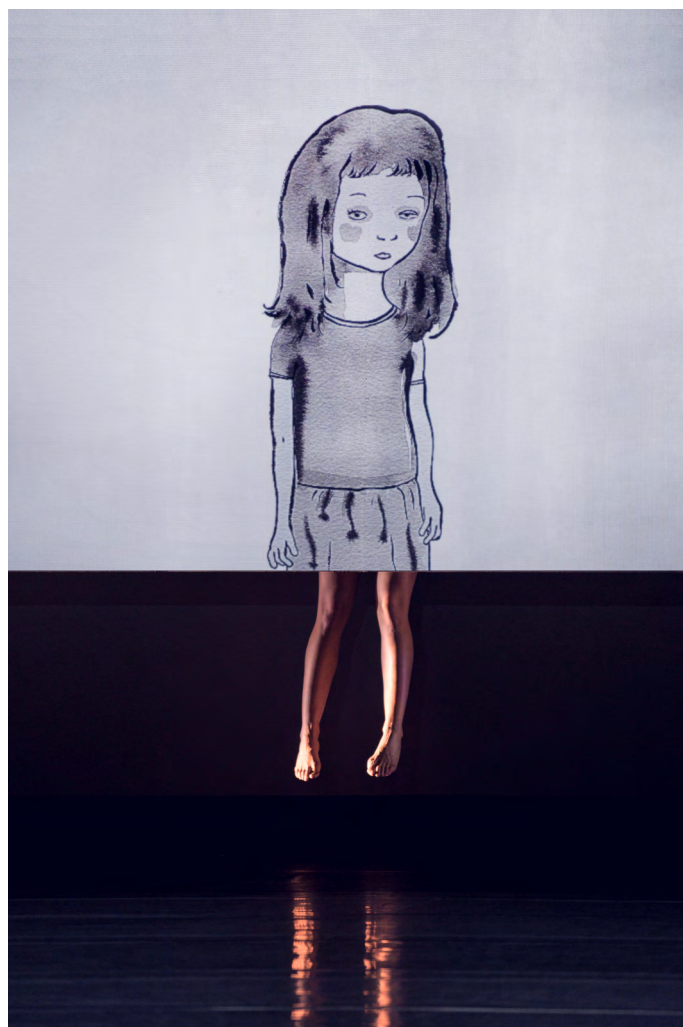
## Dispositif

Un écran rectangulaire flotte au centre du plateau. Sur cet écran sont projetés les chimères dans une tête d'enfant.

Des figures d'un autre monde, monstrueuses et sublimes, chargées d'une irrésistible force symbolique. Ces chimères s'animent jusqu'à vouloir déborder du cadre.

Dissimulés derrière l'écran, trois interprètes se jouent de la pesanteur pour faire apparaître des morceaux de corps. Comme une extension des chimères de papier ou comme la création de nouvelles chimères. Évoquant des pattes, des pieds, des ailes, des antennes, des yeux, des cheveux. Jusqu'à « sortir du cadre » et danser sur le plateau pour donner une vie pleine et entière aux chimères. Pour bâtir une histoire d'enfants qui jongle entre fantasmagories, cauchemar et pointes d'humour. Semant le trouble, jouant des illusions d'optique, *Des chimères dans la tête* instaure un jeu inédit avec le public.

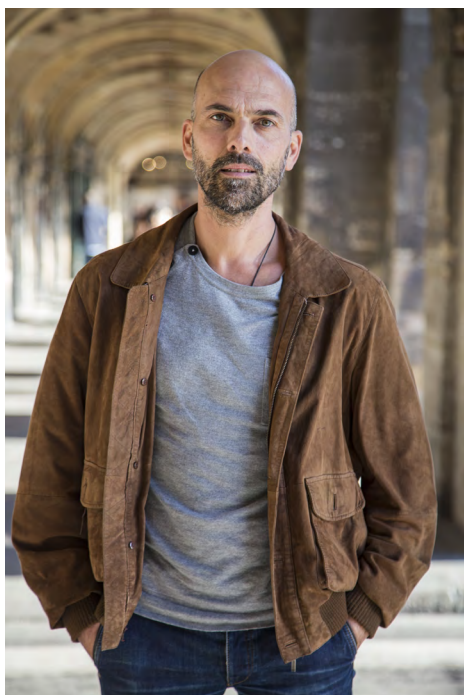
Ce projet artistique est né de la rencontre complice du chorégraphe Sylvain Groud, de la plasticienne Françoise Péetrovitch et du créateur audio-visuel Hervé Plumet.



© Frédéric Iovino

# BIOGRAPHIE

## SYLVAIN GROUD, directeur artistique et chorégraphe



© Loïc Seron

Diplômé du CNSMD de Paris, Sylvain Groud commence sa carrière aux côtés de Gigi Caciuleanu puis d'Angelin Preljocaj. Lauréat du Concours International de Paris avec sa première chorégraphie, il poursuit son travail de création autour de deux grands axes : les pièces in situ et la relation entre la musique et la danse. Avec sa compagnie MAD, il crée plus de 30 pièces entre 1994 et 2018.

Cette même année, il est nommé à la direction du Ballet du Nord, CCN Roubaix Hauts-de-France et crée le spectacle participatif *Let's Move !* et le duo *Dans mes bras*. En 2019, il crée *Métamorphose* puis *Adolescent* en collaboration avec Françoise Pétrovitch.

En 2020, en réaction à la crise sanitaire, il crée la pièce *4m<sup>2</sup>* au Grand Bleu à Lille. Elle sera ensuite présentée dans des théâtres labellisés Scène Nationale et des festivals de danse mais aussi dans des lieux non dédiés : collèges, EHPAD, commerces...

À l'automne 2021, il crée deux duos chorégraphiques : *L'autre* et *Lorsque l'enfant était enfant*.

## FRANÇOISE PÉTROVITCH, plasticienne



© DR

Depuis les années 1990, Françoise Pérovitch façonne l'une des œuvres les plus puissantes de la scène française. Parmi les nombreuses techniques qu'elle pratique – céramique, verre, lavis, peinture, estampe ou vidéo – le dessin tient une place particulière. Dans un dialogue constant avec les artistes qui l'ont précédée et se mesurant aux motifs incontournables de la « grande peinture » – Saint-Sébastien, natures mortes, etc. –, Pérovitch révèle un monde ambigu, volontiers transgressif, se jouant des frontières conventionnelles et échappant à toute interprétation. L'intime, le fragment, la disparition, les thèmes du double, de la transition et de la cruauté traversent l'œuvre que peuplent animaux, fleurs et êtres, et dont l'atmosphère, tour à tour claire ou nocturne, laisse rarement le spectateur indemne.

Des expositions monographiques lui sont régulièrement consacrées, en France et à l'étranger. Le FHML à Landernau accueille une importante rétrospective de son travail et une exposition lui sera consacrée en 2022 à la BnF. En 2018, elle est la première artiste contemporaine à bénéficier d'une exposition monographique au Louvre-Lens. Depuis quelques années, Françoise Pérovitch réalise de monumentaux wall drawings, et de très grands ensembles, comme pour la Galerie des enfants au Centre Pompidou, le West Bund Museum à Shanghai ou pour le Ballet du Nord, CCN Roubaix Hauts-de-France pour la pièce *Adolescent* créée en 2019. Ses œuvres figurent dans de multiples collections publiques et privées, notamment le Centre Pompidou, Paris (FR), le Museum Voorlinden, Wassenaar (NL), le National Museum of Women in the Arts, à Washington DC (US), le Musée Jenisch, Vevey (CH), les musées d'Art moderne et contemporain de Saint-Étienne (FR) et de Strasbourg (FR), le MAC VAL (FR), de nombreux FRAC, ainsi que les Fondations Salomon et Guerlain, le Fonds Hélène et Édouard Leclerc et le Fonds de dotation Emerige.

source : semiose.com

## HERVÉ PLUMET, auteur, réalisateur, photographe



© DR

Après des études d'arts appliqués à Lyon, il travaille dans plusieurs agences en tant que directeur artistique. À partir de 2009, il devient photographe et réalisateur indépendant et travaille essentiellement dans le domaine de la communication culturelle : le Musée du jouet, la Manufacture de Sèvres, le Musée de la Chasse à Paris...

En collaboration avec Françoise Pétrovitch, il réalise 5 vidéos dont une qui a été présentée dans le cadre de *Marseille 2013*. La première a été exposée au Musée de la chasse. La dernière, *ECHO*, est installée au musée MACVAL.

En tant que réalisateur, il réalise plusieurs films dit de "grandes causes" :

- Pour la LICRA avec un film qui alerte sur le racisme viral.
- Pour le CCFD contre les paradis fiscaux.
- Pour la Fondation Recherche Cardio Vasculaire, avec Julie Depardieu en tant qu'actrice.
- Pour la fondation Abbé Pierre dont il signe à la fois le film et les affiches.
- Son film contre les violences faites aux femmes pour la FNSF est son dernier film en date.

Dans l'édition, il collabore à plusieurs reprises avec Françoise Pétrovitch : *Mes familiers* Sémiose édition, Frac d'Alsace en 2004 et *Ne bouge pas poupée*, édition CIAV Meisenthal en 2008.

En 2010, il collabore également avec Éric Pessan, *La fête immobile* Presque Lune édition et publie *Ne rien oublier* édition Arles, dont il signe à la fois le texte et les photographies.

# CONTACTS

## PRODUCTION

### **Wenyi ZHENG | Responsable de production**

+33 (0)6 22 02 52 06

w.zheng@balletdunord.fr

### **Jennifer DEBACKER | Chargée de production**

+33 (0)6 12 64 58 17

j.debacker@balletdunord.fr

### **Christian MAZELLA | Chargé de production**

+33 (0)6 25 73 71 31

c.mazella@balletdunord.fr

## COMMUNICATION

### **Bertille COUDEVYLLE | Responsable communication et relations publiques**

+33 (0)6 03 03 01 92

b.coudevylle@balletdunord.fr

### **Manon PORTENART | Chargée de communication**

+33 (0)6 16 66 94 44

m.portenart@balletdunord.fr

## DIFFUSION

### **Romain LE GOFF | En votre compagnie**

+33 (0)6 80 36 08 03

romainlegoff@envotrecompagnie.fr