

Programme des Animations / Exposition/Conférences ...

Jours	Action	Lieu-horaires	Description
Du 21/09 Au 06/11	Exposition Comme un arbre*	Le long de la « <i>voie douce</i> » bords de Risle	
Dimanche 01/10	Journée d'inauguration de l'espace naturel sensible des étangs*	Les étangs Pont-Audemer Toutainville	Animations - Spectacles - sorties nature... 10h/22h
	Conférence*	Le Ciné 20h30 – 22h00	Conférence « La biodiversité, qu'est-ce que c'est ? » Olivier Swift écologue – bioacousticien
Lundi 02/10	Ciné-rencontre	Le Ciné 20h30	Low -Tech Echanges avec Amélie Leple et Lolita Lesage, membres de l'AMAP Risloise et sociétaires Enercoop
Mercredi 04/10	Préserver la nature, c'est un en'JEU * Maison Pour Tous Val de Risle Monfort-sur-Risle	13h45 – 16h30 Grand Jeux Parents/ Enfants 17h – 18h30 Exposition et jeux en libre accès	« Défi : Préserver la nature, c'est un en'JEU » (Expo, tri, recyclage, land arts, jeux en bois, jeux de société...)
	Distribution AMAP Pont-Audemer	La passerelle 18h distribution paniers 19h30 projection*	Projection du film Du Béton sur nos Courgettes suivie d'un repas partagé
Jeudi 05/10	Ciné-rencontre* Pont-Audemer	La Villa 19h et 20h30	Yukon, un rêve blanc Félin, noir sur blanc Echanges avec Christian Roquet, Président de l'association Spot Nature / Agnès Montagnon, Photographe
Vendredi 06/10	Ciné-Débat	Le Ciné 20h	De l'eau jaillit le feu Echanges avec l'association Noés
Samedi 07/10	Illeville-sur-Montfort	Ciné-Goûter * 16h à partir de 4 ans	Yuku et la fleur de l'Himalaya
Dimanche 08/10	Clôture du Festival	Le Ciné 10h30/ 14h30 / 16h30	3 films jeunesse À vol d'oiseaux Les gardiennes de la planète Les têtes givrées

Ne pas fêter sur la voie publique. Ce programme est susceptible d'être modifié à tout moment. Rendez-vous sur le site du festival pour plus d'informations / MJC sept 2023



14^{ème} édition
FESTIVAL GÉNÉRATION DURABLE
 Films Animations Expositions Spectacles

1^{er} > 8 OCTOBRE



Pour venir au festival, pensez à covoiter avec la nouvelle application Rezo Mobicoop !



PONT-AUDEMER VAL DE RISLE



Projections

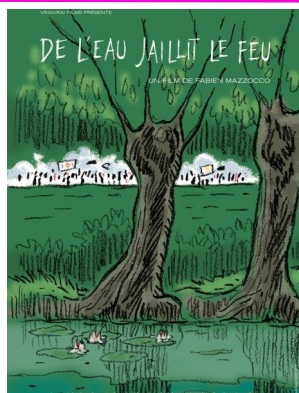


du 2 au 8 Octobre

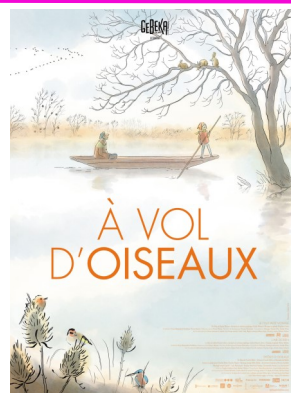
C
I
N
É
M
A



Lundi 2 20h30



Vendredi 6 20h



Dimanche 8 10h30

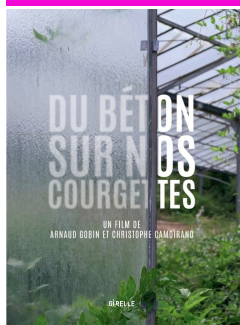


Dimanche 8 14h30



Dimanche 8 16h30

PONT - AUDEMER



En partenariat
avec l'AMAP
Risloise



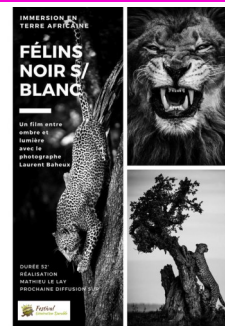
Mercredi 4 Oct. 19h30

À LA PASSERELLE

PONT - AUDEMER À LA VILLA



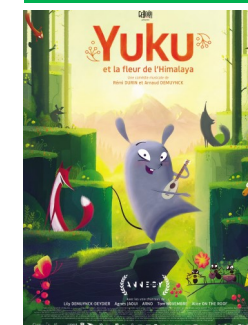
Jeudi 5 Oct. 19h



Jeudi 5 Oct. 20h30



ILLEVILLE/MONTFORT



Ciné
Goûter



Samedi 7 oct. 16h

À L'ÉCOLE



INAUGURATION DES ÉTANGS

DIMANCHE
1er OCTOBRE

10h/22h

Ville de Pont-Audemer

Merci aux partenaires et acteurs du 14^{ème} festival



Les communes d'Illeville-sur-Montfort et de Pont-Audemer / La Maison pour Tous Val de Risle / La Passerelle / La Villa / l'Association Noés / Christian Roquet, Président de l'association Spot Nature / Agnès Montagnon, Photographe / Olivier Swift / Amélie Leple et Lolita Lesage, membres de l'AMAP Risloise et sociétaires Enercoop / Service environnement de la Communauté de communes Pont-Audemer Val de Risle.

Tarifs cinéma à 4,60€ et 5,70€

+ d'infos au 06 64 10 93 98 / vincent.gauthier@ccpavr.fr