

l'éclat

Dossier technique

Mise à jour Novembre 2025



Place du Général de Gaulle
27500 PONT-AUDEMER

Tel : 02 32 41 81 31

Site : <http://eclat.ville-pont-audemer.fr>



Notre salle à un plateau **atypique**, nous vous invitons à étudier
avec attention cette fiche technique

Dans ce dossier vous trouverez toutes les informations techniques du théâtre ainsi que notre liste de matériel, merci bien en prendre en compte lors de vos adaptations afin d'éviter les locations. Toutes demandes dites « exceptionnelles » ne faisant pas partie de notre parc matériel, devra faire l'objet d'une validation en amont par la régie générale.

Sommaire

- L'Eclat – Pour les curieux, un peu d'histoire...	Page 2
- Nos contacts, Qui somme nous ?	Page 3
- La Scène, les plans	Page 4 / 5 / 6 / 7 / 8
- Jauge et visibilité.	Page 9 / 10
- Photos	Page 10 / 11
- Equipement LUMIERE	Page 12
- Equipement SON	Page 13
- Plan son, Equipement VIDEO	Page 14
- Accès – Transport – Chargement	Page 15
- Nos habitudes – Nos engagement	Page 16
- La WIFI – les Loges	Page 17

Pour les curieux, un peu d'histoire...

1901 : Création d'un nouveau théâtre, place d'Armes, en bord de Risle qui a été détruit lors des bombardements de la Seconde Guerre mondiale.

1965 : Inauguration d'une nouvelle salle de spectacle dont la construction a été confiée à l'architecte Maurice Novarina juste à côté du précédent théâtre.

2001 : Le théâtre fera l'objet d'une restructuration et sera remodelé par les jeunes architectes Dominique Jakob et Brendan Mac Farlane.

Toute la structure primaire du bâtiment a été conservée et a reçu une nouvelle peau de verre et d'acier galvanisé. Et la salle sera entièrement remodelée.

L'équipement est modernisé, avec régie, grill technique, passerelle et nacelle.

C'est la naissance du **Théâtre l'Eclat** !

Aujourd'hui

Le Théâtre l'Eclat, Scène Conventionnée d'intérêt National Art, Enfance et Jeunesse est subventionné par la Ville de Pont-Audemer, le Ministère de la Culture – Direction des Affaires Culturelles de Normandie, la Région Normandie et le Département de l'Eure.

Il reçoit également le soutien de :

L'Office National de Diffusion (ONDA)

L'Office de Diffusion et d'Information Artistique de Normandie (ODIA)

Spectacle Vivant en Bretagne

Qui sommes-nous ?

Direction :

Etienne Legendre

02.32.41.81.31

Etienne.legendre@pontaudemer.fr

Régie générale :

Yannick LUCAS

06.46.36.71.81

yannick.lucas@ville-pont-audemer.fr

Régie lumières :

Grégoire LERAT

06.79.11.14.31

gregoire.lerat@ville-pont-audemer.fr

Assistante accueil artiste :

Vanina LURIENNE

02.32.41.81.31

vanina.lurienne@ville-pont-audemer.fr

Administration :

Isabelle CONSTANDI

02.32.41.81.31

isabelle.boucher@ville-pont-audemer.fr

Médiation – RP - Communication :

Nadia GRAVELLE

nadia.gravelle@ville-pon-audemer.fr

Médiation culturelle

Responsable MicroFolie

Lucie MAUGARD

02.32.41.81.31

lucie.maugard@ville-pont-audemer.fr

Où nous trouver sur internet ?

Mail : leclat@pontaudemer.fr

Site : <https://www.ville-pont-audemer.fr/culture/theatre-leclat>

Facebook : <https://fr-fr.facebook.com/leclatpontaudemer>

La scène

La salle dispose d'une jauge de 360 places assises, mais vue le caractère **atypique de notre scène** nous sommes à votre disposition pour étudier au mieux votre jauge en fonction des fiches techniques et plan de vos spectacles.

Comme vous pourrez le découvrir sur nos plans et nos photos, l'espace scénique de forme **trapézoïdale**, se situe dans un angle de salle se finissant en triangle.

Le proscenium (Hauteur 1 m du 1^{er} rang) à une ouverture de scène de 7,70m puis s'ouvre à 13,5m dans sa partie la plus grande, pour se finir à 9m au cadre du manteau, offrant une profondeur de 7,5m.

Lieu principal des spectacles, il est pourvu de 6 perches motorisées (300 kg) et d'un pont central (200 kg) offrant une hauteur de 6,30m ou 6,50m selon les perches.

En arrière scène, sur 4m de profondeur, 12 perches contrebalancées (90 à 190 kg).

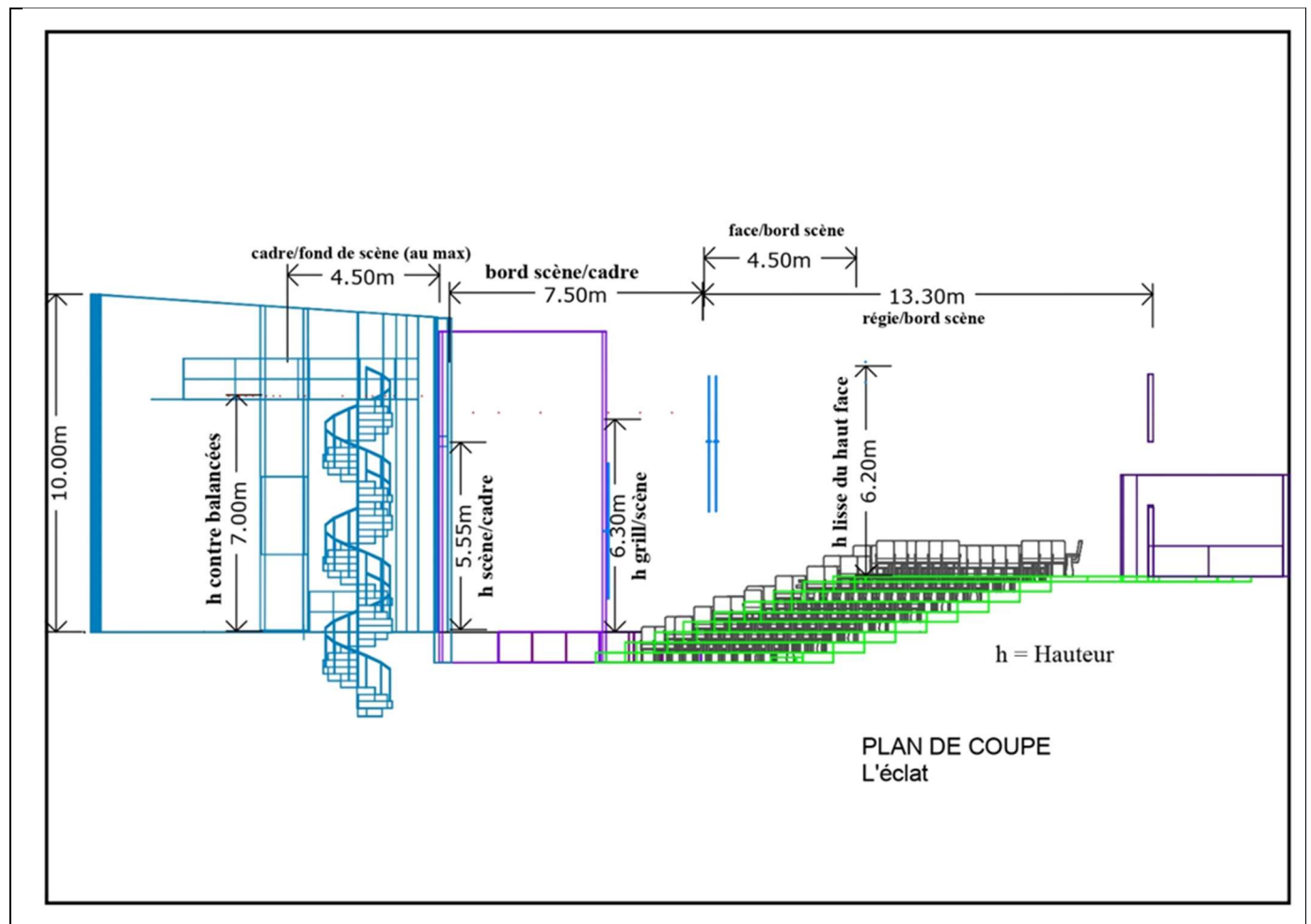
Le plateau à une profondeur pouvant aller à 12m, le tout recouvert d'un revêtement et de tapis de danse noir.

La scène nouvellement refaite avec un revêtement Harlequin collé-soudé rend IMPOSSIBLE et INTERDIT tout vissage sur le plateau.

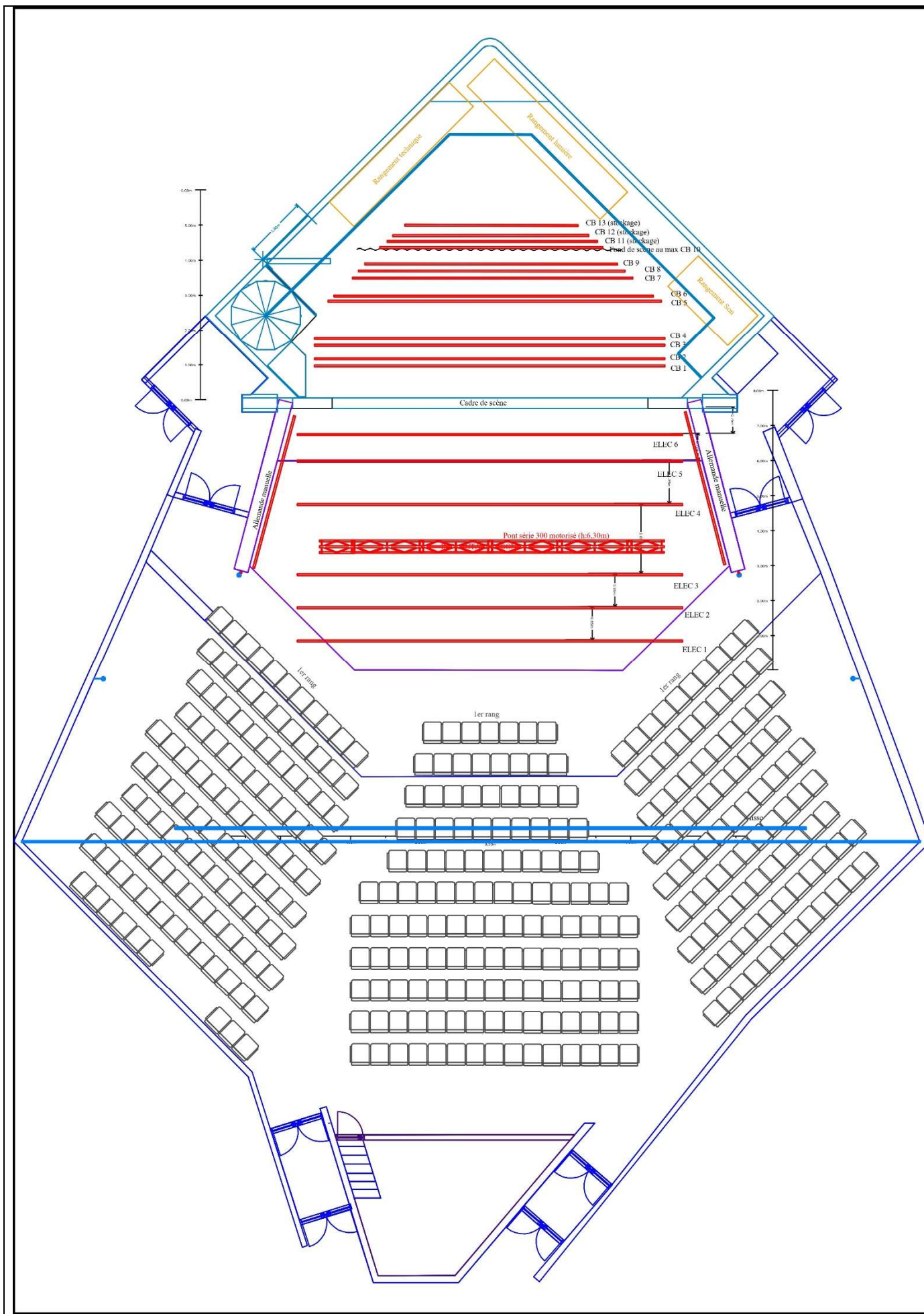
L'accroche de face se fait sur une double lisse de 12 m. L'accès de celle-ci s'effectue par une nacelle mobile par translation.

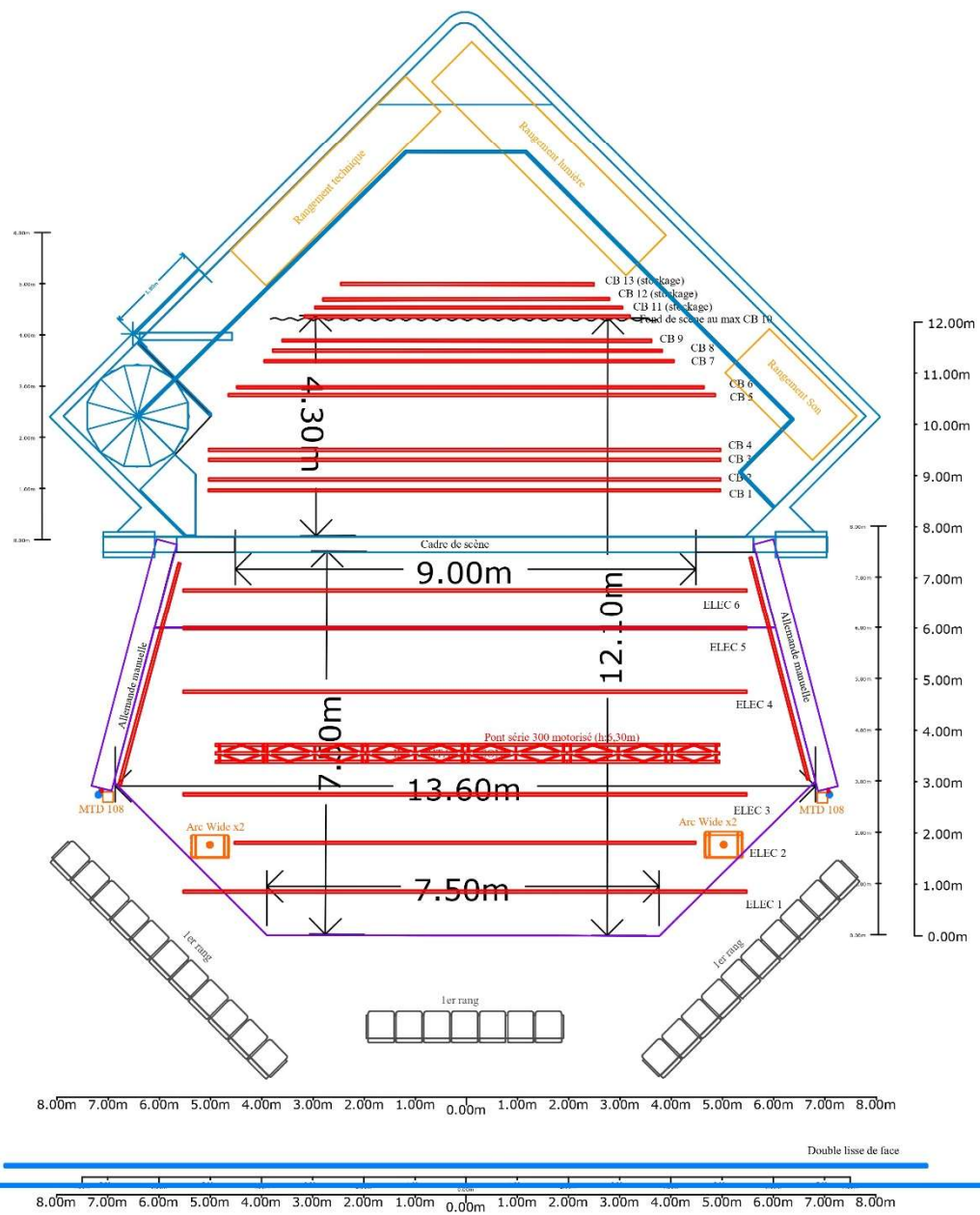
Pour les spectacles de « petites formes » nous adaptons et transformons notre plateau en petite salle. Nous disposons d'un petit gradin en bois, de coussins et de moquettes.

Plans :









Hauteurs réglages proscenium : 6,30m
 Hauteur plateau : 1m

PDF
WYG
DWG

Petites formes - public au plateau (avec notre gradin)

Architectural floor plan of the exhibition space, showing dimensions and furniture layout.

Dimensions:

- Overall width: 9.00m
- Overall height: 12.00m
- Central staircase width: 4.30m
- Staircase depth: 7.50m
- Staircase height: 2.00m
- Staircase width: 4.50m

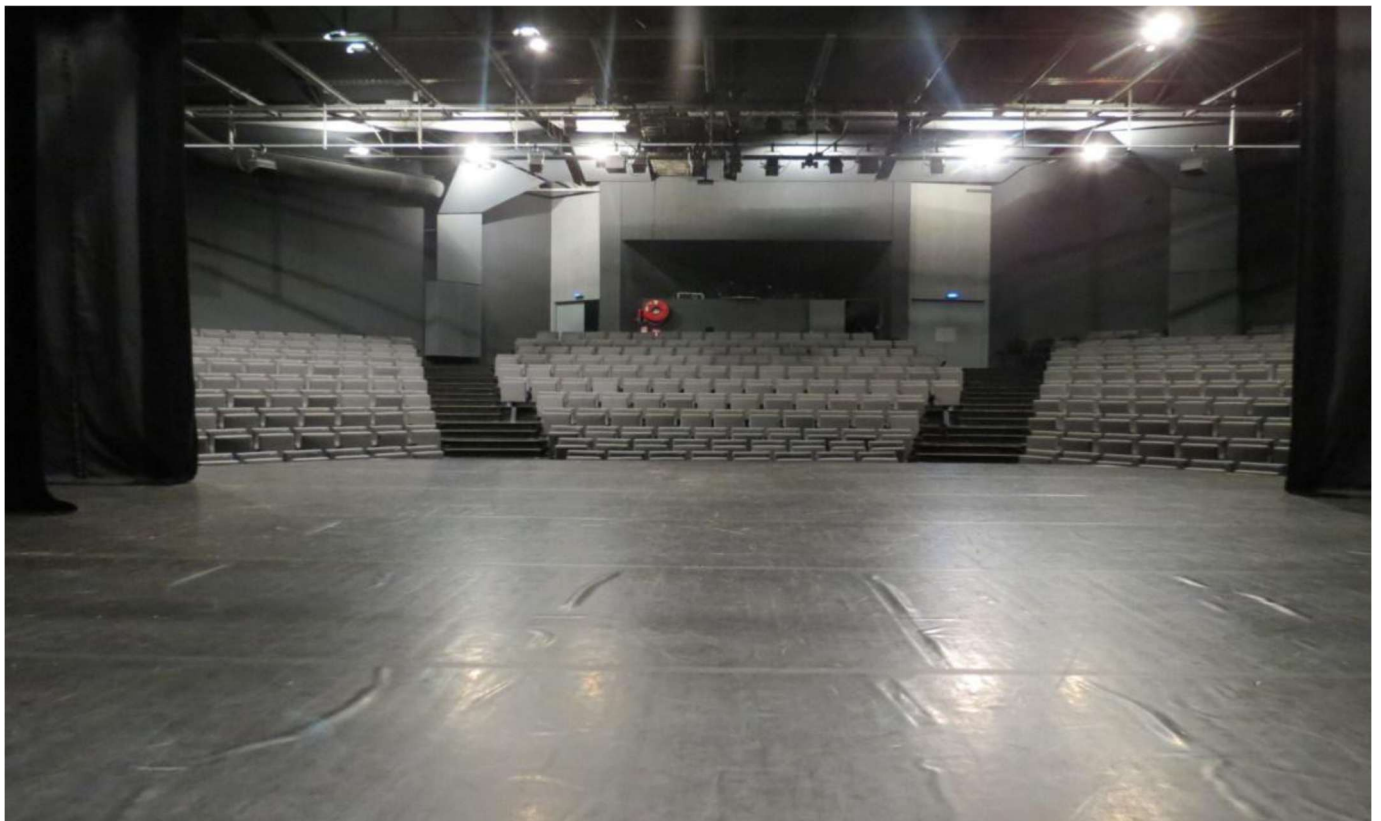
Furniture and Layout:

- CB 1 (chaise):** 11 units
- CB 2 (chaise):** 12 units
- CB 3 (chaise):** 11 units
- CB 4 (chaise):** 10 units
- CB 5 (chaise):** 9 units
- CB 6 (chaise):** 8 units
- CB 7 (chaise):** 7 units
- CB 8 (chaise):** 6 units
- CB 9 (chaise):** 5 units
- CB 10 (chaise):** 4 units
- CB 11 (chaise):** 3 units
- CB 12 (chaise):** 2 units
- CB 13 (chaise):** 1 unit
- ELC 1 (table):** 1 unit
- ELC 2 (table):** 1 unit
- ELC 3 (table):** 1 unit
- ELC 4 (table):** 1 unit
- ELC 5 (table):** 1 unit
- ELC 6 (table):** 1 unit
- ELC 7 (table):** 1 unit
- ELC 8 (table):** 1 unit
- ELC 9 (table):** 1 unit
- ELC 10 (table):** 1 unit
- ELC 11 (table):** 1 unit
- ELC 12 (table):** 1 unit
- ELC 13 (table):** 1 unit
- ELC 14 (table):** 1 unit
- ELC 15 (table):** 1 unit
- ELC 16 (table):** 1 unit
- ELC 17 (table):** 1 unit
- ELC 18 (table):** 1 unit
- ELC 19 (table):** 1 unit
- ELC 20 (table):** 1 unit
- ELC 21 (table):** 1 unit
- ELC 22 (table):** 1 unit
- ELC 23 (table):** 1 unit
- ELC 24 (table):** 1 unit
- ELC 25 (table):** 1 unit
- ELC 26 (table):** 1 unit
- ELC 27 (table):** 1 unit
- ELC 28 (table):** 1 unit
- ELC 29 (table):** 1 unit
- ELC 30 (table):** 1 unit
- ELC 31 (table):** 1 unit
- ELC 32 (table):** 1 unit
- ELC 33 (table):** 1 unit
- ELC 34 (table):** 1 unit
- ELC 35 (table):** 1 unit
- ELC 36 (table):** 1 unit
- ELC 37 (table):** 1 unit
- ELC 38 (table):** 1 unit
- ELC 39 (table):** 1 unit
- ELC 40 (table):** 1 unit
- ELC 41 (table):** 1 unit
- ELC 42 (table):** 1 unit
- ELC 43 (table):** 1 unit
- ELC 44 (table):** 1 unit
- ELC 45 (table):** 1 unit
- ELC 46 (table):** 1 unit
- ELC 47 (table):** 1 unit
- ELC 48 (table):** 1 unit
- ELC 49 (table):** 1 unit
- ELC 50 (table):** 1 unit
- ELC 51 (table):** 1 unit
- ELC 52 (table):** 1 unit
- ELC 53 (table):** 1 unit
- ELC 54 (table):** 1 unit
- ELC 55 (table):** 1 unit
- ELC 56 (table):** 1 unit
- ELC 57 (table):** 1 unit
- ELC 58 (table):** 1 unit
- ELC 59 (table):** 1 unit
- ELC 60 (table):** 1 unit
- ELC 61 (table):** 1 unit
- ELC 62 (table):** 1 unit
- ELC 63 (table):** 1 unit
- ELC 64 (table):** 1 unit
- ELC 65 (table):** 1 unit
- ELC 66 (table):** 1 unit
- ELC 67 (table):** 1 unit
- ELC 68 (table):** 1 unit
- ELC 69 (table):** 1 unit
- ELC 70 (table):** 1 unit
- ELC 71 (table):** 1 unit
- ELC 72 (table):** 1 unit
- ELC 73 (table):** 1 unit
- ELC 74 (table):** 1 unit
- ELC 75 (table):** 1 unit
- ELC 76 (table):** 1 unit
- ELC 77 (table):** 1 unit
- ELC 78 (table):** 1 unit
- ELC 79 (table):** 1 unit
- ELC 80 (table):** 1 unit
- ELC 81 (table):** 1 unit
- ELC 82 (table):** 1 unit
- ELC 83 (table):** 1 unit
- ELC 84 (table):** 1 unit
- ELC 85 (table):** 1 unit
- ELC 86 (table):** 1 unit
- ELC 87 (table):** 1 unit
- ELC 88 (table):** 1 unit
- ELC 89 (table):** 1 unit
- ELC 90 (table):** 1 unit
- ELC 91 (table):** 1 unit
- ELC 92 (table):** 1 unit
- ELC 93 (table):** 1 unit
- ELC 94 (table):** 1 unit
- ELC 95 (table):** 1 unit
- ELC 96 (table):** 1 unit
- ELC 97 (table):** 1 unit
- ELC 98 (table):** 1 unit
- ELC 99 (table):** 1 unit
- ELC 100 (table):** 1 unit

Legend:

- Pendillons
- Garde corps
- Gratin 20/40/50
- Mouquette/cousins

Scale bar: 0.00m, 1.00m, 2.00m, 3.00m, 4.00m, 5.00m, 6.00m, 7.00m, 8.00m, 9.00m





Le hall



Equipement Lumière

Gradateurs :

84 circuits de 3kw
4 bloc RVE 6x3kw

Pupitre :

GIO sous EOS

Projecteurs :

Equipement LED

8 rush MH6 wash

8 Juliat 613sx équipé Trappe Sully RGBL T/650 DSX4C

8 PC Juliat Sully RGBL 4C 315

8 PAR Martin LMP ELP-PAR Type PAR ZOOM

7 PARKOLOR 120hd (partagé avec la MF)

PAR :

35 PAR 64 1kw
6 PAR 500w
6 PAR 36 Type F1
2 Jeux d'ACL

Dans le cadre de la transition écologique, l'éclat s'équipe petit à petit de projecteur LED.
Merci de tenir compte de cette liste et de favoriser le choix de ces projecteurs dans vos futures adaptations de plan de feu.

PC :

4 PC 500 w
25 RVE 1kw
8 Juliat 1kw
6 Juliat 329h 2kw

Découpes :

4 ETC 575 Sourcefour
4 Juliat 714sx 2kw
10 RVE zoom 15 18/40 1kw (Equivalent 614)
10 RVE zoom 15 8/30 1kw (Equivalent 611)

Les réglages plateau se font à partir d'une nacelle GENIE (Déplacement manuel).

Horizoides :

8 ADB Asymétrique (+ 4 dédiées à l'éclairage salle)

Les réglages face se font à partir d'une nacelle par translation juste à l'arrière de la

Poursuite :

1 Sinélux 575 HMI

Draperie – accessoires et divers

12 x pendrillons 6.8m x 2,5m
5 frises 1.5m x 12.50m
4 grands pieds de projecteurs
5 petits pieds de projecteurs
4 pieds windup
6 échelles H : 40 / 120 / 200 cm
8 platines lourdes / 16 légères
1 Cyclo blanc 10x8m
1 Machine à brouillard Unique 2
1 petit gradin de +/- 90 places jeune public
1 tapis de danse blanc de 8x6m
Prolons, dmx, guindes, poulies, sous-perches, etc...

Nous disposons d'une large gamme de gélaines Lee et diffuseurs Rosco (nous consulter). Cependant nous ne pouvons pas répondre à toutes les demandes. Nous vous remercions d'avance de fournir les références particulières.

Aucuns filtres de la marque GAMCOLOR ne pourra être fournis.

Equipement son

Console :

1 SQ5 Allen & Heath + liaison Dante
1 Yamaha 01v 96

Patch :

Allen & Heath DT 168 16/8 (modules d'extension DANTE)
2 Liaison RJ45 (régie / Plateau)
1 Touré RJ 45 (30m)
Patch Analogique 24 / 8 (liaison Régie / plateau)

Façade :

Cluster : 4 L.A arcs wide (2 voie 30° x 90°) 2 par côté (Clusté à 4 m de Hauteur)
Renfort de côté : 2 L.A MTD 108 (1 par côté)
Front fill : 2 L.A X8
Sub : 2 LA SB 18M (1 par côté) 1 LA MTD 218

Amplification :

1 Ampli LA 8 pour les sub
2 Ampli LA4X pour la face
Un ordinateur de régie pour piloter avec L.A Networks

Retour :

4 LA MTD 115
3 Ampli LA4xA

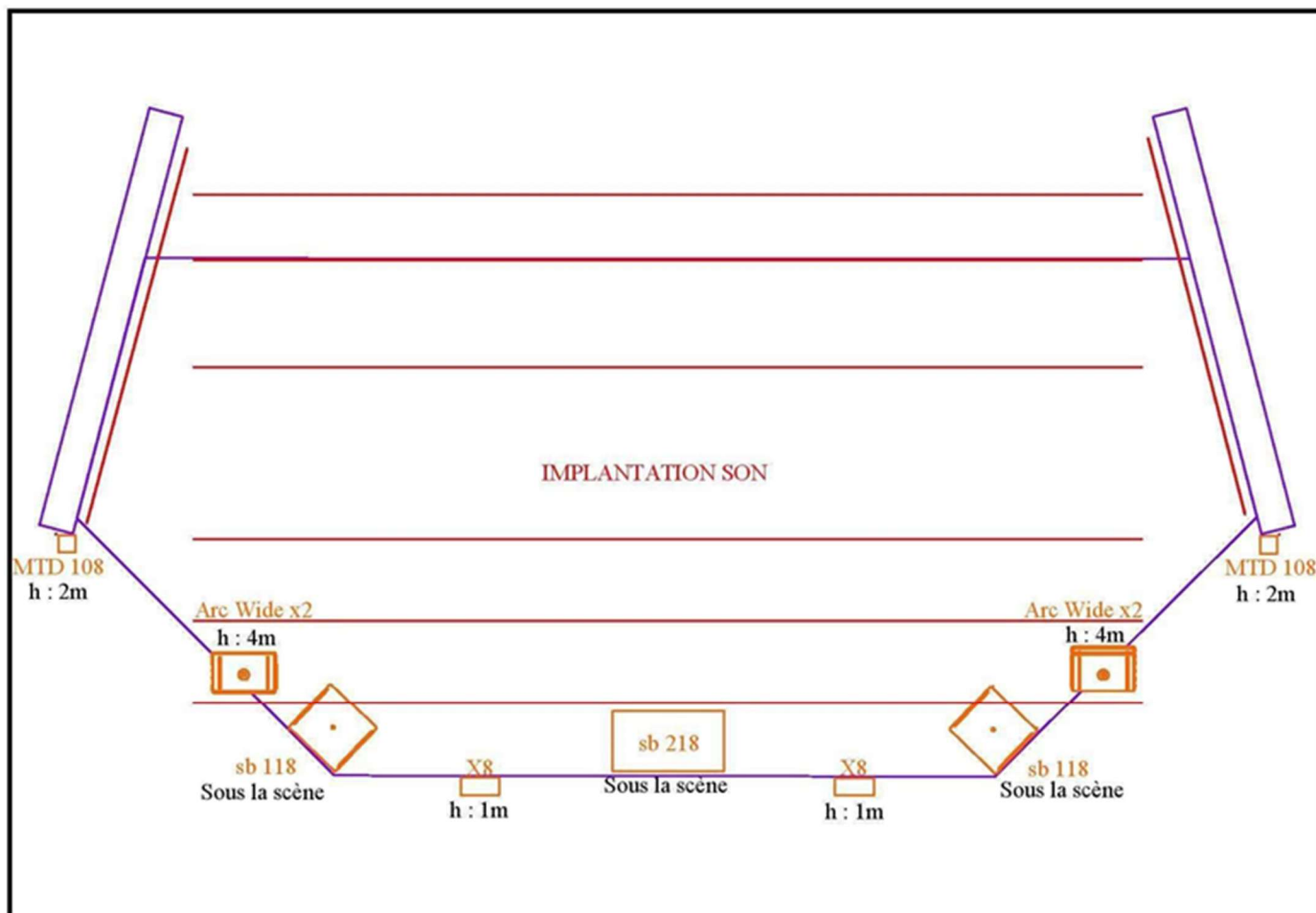
Divers :

2 UPM 1P
2 YAMAHA Amplifié 12 pouces
2 DB technologie DVX 8 Pouces Amplifié
2 Sub 615 15 pouces DB Technologie

Microphonie / accessoires :

1 KMS 105	2 md421
4 sm58	2 se 300
1 beta 52	2 sm81
1 beta 91	2 atm 35
1 beta 57	2 beta 98
4 sm57	5 DI
4 e604	

2 Stages box de 8 paires
6 Pieds d'enceinte à manivelle
Pieds, accessoires, Speakon, XLR...



Equipement vidéo

1 écran polichinelle 6x4m avec accroche sur perche

1 écran sur pied de 4x3m

1 Toile de projection de face

1 Toile de rétro-projection

1 VP Panasonic PT-REQ 10 – 10000 Lumens – Laser dans son berceau

1 Optique courte - ET-C1W500 (0.94 :1 / 1.39 :1)

1 Optique standard - (1.36 :1 / 2.10 :1)

1 Optique longue - ET-C1T700 (2.07 :1 / 3.38 :1)

+ tablette remote + routeur

1 VP Panasonic PT EX510 5000 lumens

1 VP Panasonic PT EW550 5000 lumens, 2 optiques (1.22-2.26 :1 / 0.74-0.96 :1)

Ne fonctionne pas avec les extendeurs Blustream – uniquement HDMI

1 VP ACER A4K2111 DLP Projector UHD 4K 4000 Lumens LED

1 shutter DMX

2 Extender set Blustream Hex 100ARC – KIT – V2

Liaison régie / passerelle de face

Liaison régie / plateau

2 liaisons VGA

Liaison régie / passerelle de face

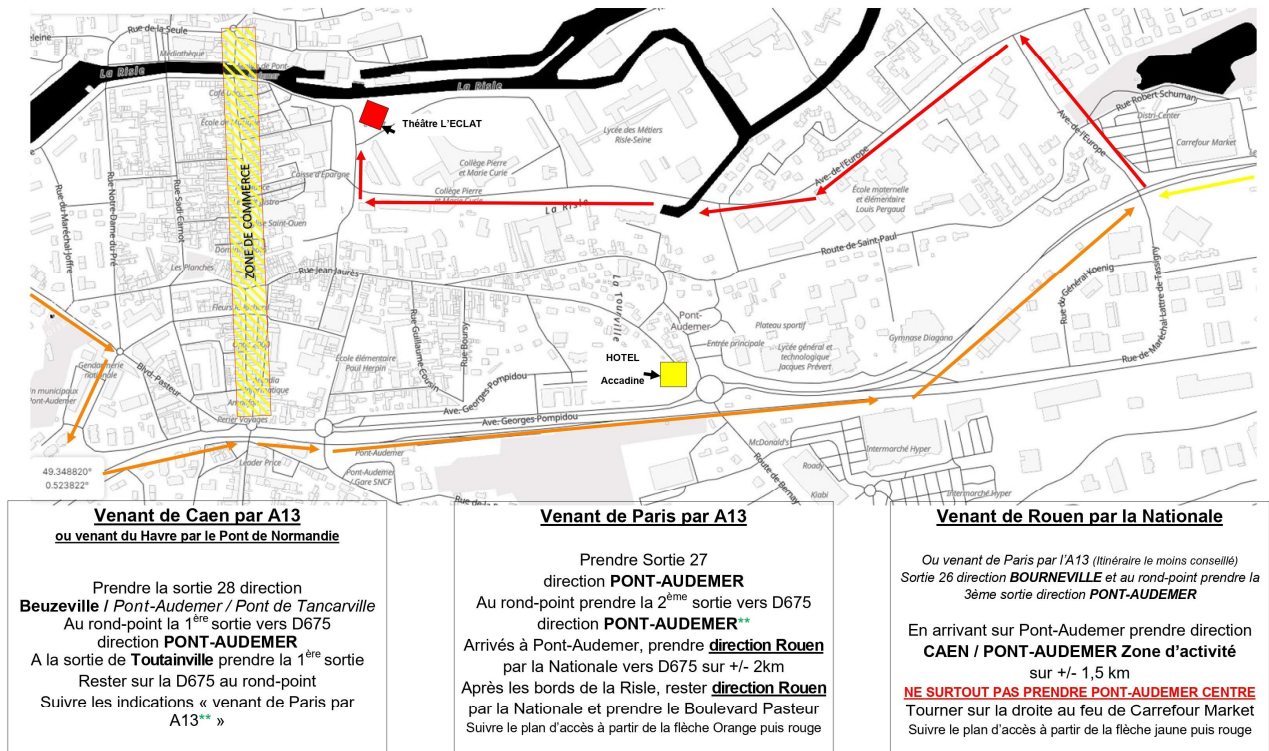
Liaison régie / plateau

Câble RJ45, Câbles HDMI (3m, 5m, 10m...)

Comment venir au Théâtre l'Eclat ?

- Venant de Caen ou de la Sortie 27 l'autoroute de Paris
- Venant de Rouen ou de la Sortie 26 l'autoroute de Paris
- Pour tout le monde après le Carrefour Market

Accès simplifié pour les camions et gros véhicules au théâtre l'Eclat



TRANSPORTS

EN TRAIN :

Gares d'arrivées les plus proches : Bernay (30 km) ou Rouen (60km)

EN VOITURE :

Autoroute A13

Sens Paris-Caen : Sortie 27 Pont-Audemer / sens Caen-Paris : Sortie 28 Beuzeville

PARKING SUR PLACE :

Rue Augustin Hébert (gratuit)



Vous pouvez stationner véhicules et camions à l'arrière du théâtre au plus près du monte-charge et des loges.

A l'arrière du théâtre, l'accès « décor et matériel » se fait par une porte de **1,8m sur 3.7m**.

La plateforme élévatrice de **1,8m par 2,5m** peut supporter une **charge maximale d'une tonne**.

Nos habitudes d'Accueil public

OUVERTURE DU HALL ET DU BAR

1h avant le début du spectacle.

Après le spectacle, le bar reste ouvert : l'occasion de continuer la soirée entre amis et de rencontrer les équipes artistiques.

OUVERTURE DES PORTES DE LA SALLE

Sauf demande particulière, nous ouvrons les portes en règle générale 15 mn avant le début de la représentation après l'accord des équipes artistiques.

CONDITIONS GENERALES / REGLES EN SALLE

Sauf cas particulier, les places sont numérotées.

Toutefois, en fonction des conditions sanitaires, nous nous réservons le droit de procéder au placement.

Pour que les représentations commencent à l'heure indiquée, nous recommandons à notre public de ne pas entrer en salle une fois le spectacle commencé en les invitant, par conséquent, d'arriver à l'heure.

Également, nous leur demandons de ne pas utiliser de caméra, appareil photo (même sans flash) ou téléphone portable durant l'intégralité des spectacles.

La salle possède également des places en haut du gradin pour les PMR.

L'Eclat s'engage :

***Objectif** : changer nos pratiques par rapport à l'urgence environnementale et accélérer notre transition bas carbone.*

En Juin 2022, nous faisons partie de 40 organisations du secteur culturel qui participent à une grande étude nationale autour des questions/enjeux/problématiques qui peuvent se poser dans notre secteur, en matière de transition écologique.

Cela fait longtemps que nous nous questionnons sur nos usages pour minimiser notre empreinte sur la nature, à notre petite échelle.

Certaines mesures ont déjà été prises (mutualisation des tournées, recyclage des déchets, mise à disposition de gourdes, fontaine à eau dans les loges des artistes, cafetière à grains, proposition de repas végétariens, locavorisme, éclairage service à leds, impressions raisonnées labellisées imprim' vert, etc...).

D'autres mesures sont à venir comme les résidences sobres = dédier une semaine de « sobriété énergétique » dans l'année parmi toutes les semaines d'accueil en résidence (favoriser les transports en commun, limiter les voyages depuis la gare, utiliser notre appartement proche du théâtre, limitation de la puissance électrique pour les résidences au plateau, etc.).

** **Objectif 13** est un projet de recherche-action autour des enjeux de décarbonation dans la filière du spectacle vivant animé par David Irle. Tout au long du projet, plusieurs outils sont partagés dans une logique d'essaimage et de capitalisation.*

Pour prolonger la réflexion, consultez cette ressource en ligne :

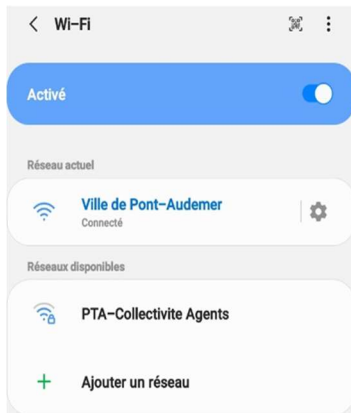
- ***Spectacle vivant en transition** (canva.com)*

Connection WIFI

(Valable sur l'ensemble des bâtiments municipaux hors Micro-Folie)

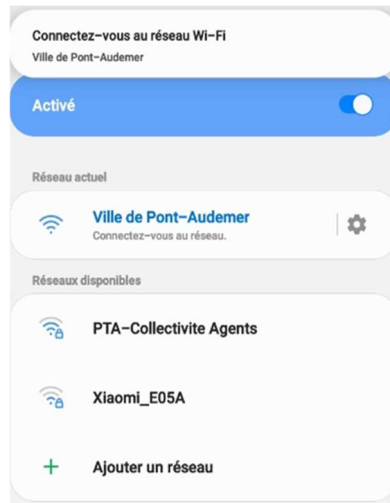
1

Chercher le réseau wifi de la ville de Pont-Audemer



2

A la connexion, cliquer sur la notification ou ouvrir une page dans votre navigateur internet



3

Acceptez les conditions et connectez vous



Les loges

- 1 grande loge collective de 14 m².
- 2 loges jumelées de 8 m² chacune.
- 1 loge de 8 m².
- 1 foyer de 20 m² avec réfrigérateur, plaques chauffantes, micro-ondes, lave-linge et sèche-linge.

Toutes les loges ferment à clef et sont équipées de tables de maquillage, portants, lavabos, douches retours de scène, table et fer à repasser

Vous trouverez à votre disposition :

- des gourdes le temps de votre séjour ainsi qu'une fontaine à eau
- des boissons chaudes (café, thés, tisanes...) - des boissons froides
- des petites choses à grignoter salées ou sucrées

